

PERSBERICHT, OKTOBER 2019

Silver Rain breidt programma sproeibomen uit



SILVER RAIN, bekend van de aluminium sproeibomen en motorpompsets, bereidt dit najaar haar programma uit met een aantal kleinere modellen sproeibomen. Sinds een aantal jaren worden onder het merk SILVER RAIN sproeibomen gebouwd met een werkbreedte van 48 tot en met 81 meter. Aangezien nauwkeurigheid van beregenen steeds belangrijker wordt, is het programma uitgebreid met sproeibomen met een werkbreedte van 27 tot en met 40 meter.

Kenmerken

De SILVER RAIN sproeibomen combineren de voordelen van een beregeningshaspel met die van een sproeiboom. De SILVER RAIN sproeibomen zijn uitgevoerd met Nelson Rotators voor een zachte en gelijkmatige verdeling van het water. De sproeibomen zijn speciaal ontworpen voor montage op, tot voor kort grotere beregeningshaspels en worden toegepast in zowel de akkerbouw, tuinbouw als bollenteelt. Met de sproeiboom kan het water met een lagere werkdruk optimaal verdeeld worden en de sproeiboom is minder windgevoelig dan een sproeikanon. Daardoor bespaart men water en energie.

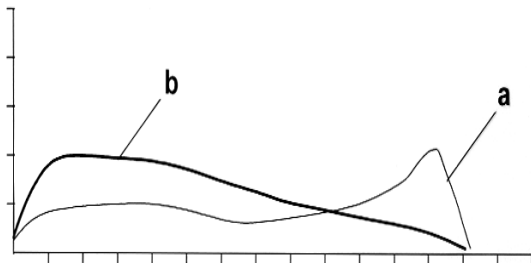
Haspelinstallaties brengen een grote arbeidsbesparing en een grote capaciteit met zich mee. De kwaliteit van beregenen met een kanon laat echter nog wel eens te wensen over. Een zeer onregelmatige verdeling kan bij een sterke wind het gevolg zijn. Hierdoor ontstaan plaatselijk zeer hoge regenintensiteiten (structuurbederf). Het vraagt een hoge druk en daardoor veel vermogen om het water via een grote sproeier over een grote afstand te verdelen.



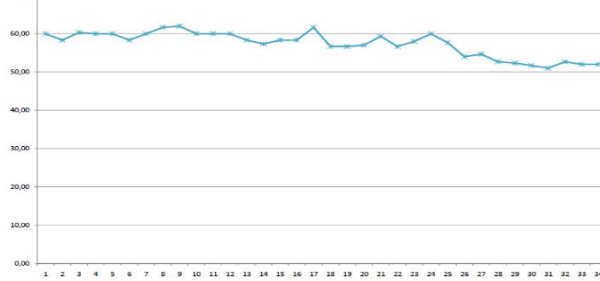
Door gebruik te maken van een sproeiboom kan een goede uniforme waterverdeling ontstaan. Bovendien kan gewerkt worden met een aanzienlijk lagere druk ($\pm 2,5$ tot $3,5$ bar met Rotators). Hierdoor kan de energiebehoefte worden teruggebracht.

De Silver Rain sproeiboom is uitgevoerd met Nelson Rotators, type R3000. Deze sproeier zorgt voor een lage neerslag-intensiteit en grote uniformiteit.

Waterverdeling met kanon



Waterverdeling met sproeiboom



Nieuwe modellen

De SILVER RAIN sproeiboom is bestaat uit een systeem waarbij de sproeiboom naast de machine wordt ingeklapt en door middel van de sproeierwagenlift op de haspel wordt gehangen. Het verplaatsen geschiedt in één transportgang. De speciale lichtgewicht constructie van de sproeiboom zorgt voor een gemakkelijke bediening: in- en uitklappen kan snel en eenvoudig worden uitgevoerd. De speciale lichtgewicht constructie en het unieke liersysteem maakt het mogelijk voor één persoon de boom uit en in te klappen. SILVER RAIN heeft dit systeem ontwikkeld en heeft als eerste met dit systeem de markt betreden.



Tot voor kort waren alleen de modellen SR63SL (48-63 m), SR72SL (58-72 m) en SR72SL-X (66-81 m) beschikbaar. Ten behoeve van onder andere tuinbouwbedrijven en kleinere akkerbouwbedrijven is dit najaar het programma uitgebreid met de **modellen SR25L (27 m), SR35L (33 m) en SR45L (40 m)**. Genoemde bedrijven werken vaak met kleinere, kortere haspels waarop het niet mogelijk was een grotere sproeiboom te monteren. Met de introductie van deze 3 kleinere modellen kan nu ook in deze behoefte voorzien worden. Ook deze bedrijven willen gebruik maken van de voordelen van een SILVER RAIN sproeiboom.

Deze 3 modellen zijn onder andere standaard voorzien van een vierwielig verstekonderstel met fuseebesturing waarbij de slang in het wielspoor komt te liggen, vaste spoorbreedte (grotere modellen hebben verstelbare spoorbreedte), midden sectie van gegalvaniseerd staal en aluminium boomsecties.

Argumenten

- Eenvoudige bediening door één persoon met één tractor
- Verplaatsing van de sproeiboom in dezelfde werkgang als de beregeningsmachine
- Zachte gelijkmatige waterverdeling
- Geen schade aan gewas en bodem
- Lage werkdruk
- Laag energieverbruik
- Weinig windgevoelig
- Sproeiboom is uitgevoerd met stuursysteem met fuseebesturing, daardoor perfect spoorvolgend

Uitvoering

De SILVER RAIN sproeiboom is het gevolg van jarenlange ontwikkeling. Onder andere door overleg met gebruikers is de boom aangepast voor gebruik in verschillende omstandigheden en gewassen. Als gevolg van het continue contact met de eindgebruiker heeft SILVER RAIN een aantal opties ontwikkeld die bijzonder functioneel zijn voor de eindgebruiker zoals automatische drainage-ventielen die de boom leeg laten lopen nadat de pomp gestopt is, een automatische elektrische balans (voorzien van eigen accu met zonnepaneel) en automatische rechtstelling van de boom indien deze uitgevoerd is met een draaikrans.



SILVER RAIN is een Nederlands merk sproeibomen welke door LMB van den Ende uit Sommelsdijk geproduceerd wordt. De verkoop van de SILVER RAIN sproeibomen wordt gedaan door FARMSTORE uit Bleskensgraaf. FARMSTORE verkoopt onder het merk SILVER RAIN onder andere ook motorpompsets en is importeur van de PERROT beregeningshaspels en ROVATTI pompen.

Voor meer informatie: Farmstore BV | www.farmstore.nl | info@farmstore.nl

Contactpersoon: Chris van de Lindeloof | vandelindelooof@farmstore.nl | (06) 51 245 799