



**CARRO MISCELATORE DISTRIBUTORE
MIXER - DISTRIBUTOR CAR**

Tornado

9 -11 m³



STORTI INTERNATIONAL S.p.A.

Via Castelletto, 10 - 37050 BELFIORE (VERONA) - Tel.: 045 6134311 - Fax: 045 6149006

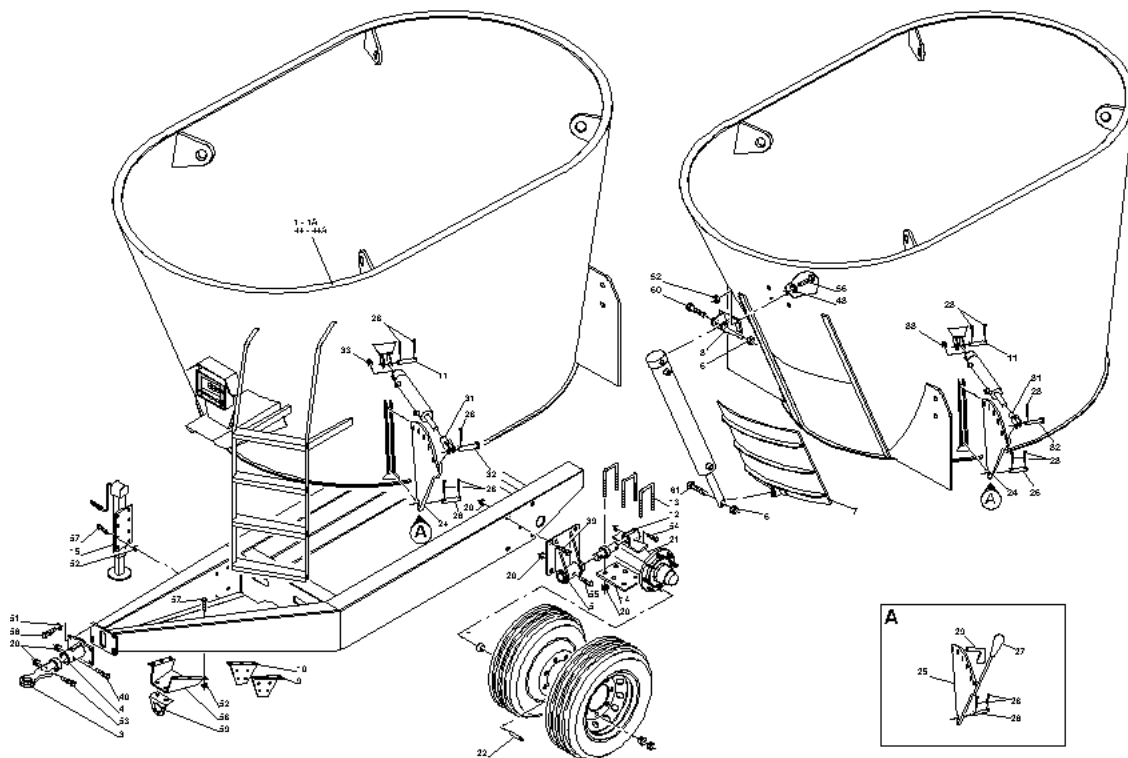


Nel ringraziarvi per la preferenza accordata, la ditta FRASTO è lieta di annoverarvi tra i suoi affezionati Clienti e confida che l'uso di questa macchina sia per Lei motivo di piena soddisfazione.

La Direzione

Dear customer, thank you for marking purchase of a FRASTO machine. we welcome you among our Clients of a long standing and are confident this product will give you many years of reliable use, to your entire satisfaction.

The Management



**CATALOGO RICAMBI
SPARE PARTS LIST**

PARTI DI RICAMBIO

MODALITÀ DI ORDINAZIONE

Per facilitare la ricerca di magazzino e la spedizione dei pezzi di ricambio, si pregano vivamente i Signori Clienti di attenersi alle seguenti norme e specificare sempre:

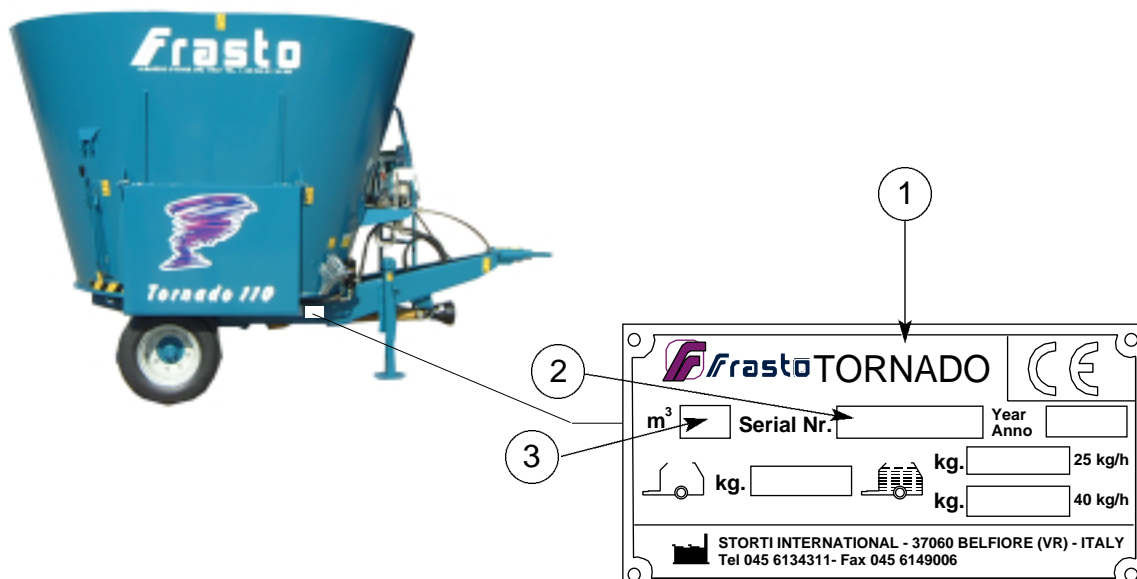
- **Modello (1) e numero di matricola (2) della macchina.** Si trova stampigliato sulla targhetta di identificazione posta sul fianco anteriore destro del carro miscelatore. In assenza del N° di matricola, non è possibile evadere gli ordini.
- **Capacità della macchina in m³ (3).**
- **Codice (4) e descrizione dei pezzi di ricambio.**
- **Quantità dei pezzi desiderati.**
- **Indirizzo esatto e ragione sociale del Committente,** completo con l'eventuale recapito per la consegna della merce.
- **Mezzo di spedizione desiderato** (nel caso questa voce non sia specificata, la Ditta **FRASTO** si riserva di usare a sua discrezione il mezzo più opportuno).

SPARE PARTS

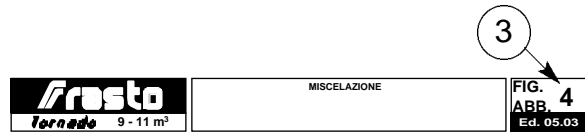
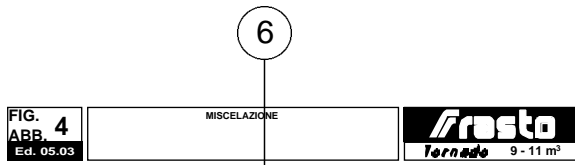
INSTRUCTION FOR ORDERING

In order to facilitate the search for spare parts and the despatch of we ask you to comply with to the following directions and specify in all cases:

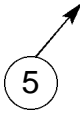
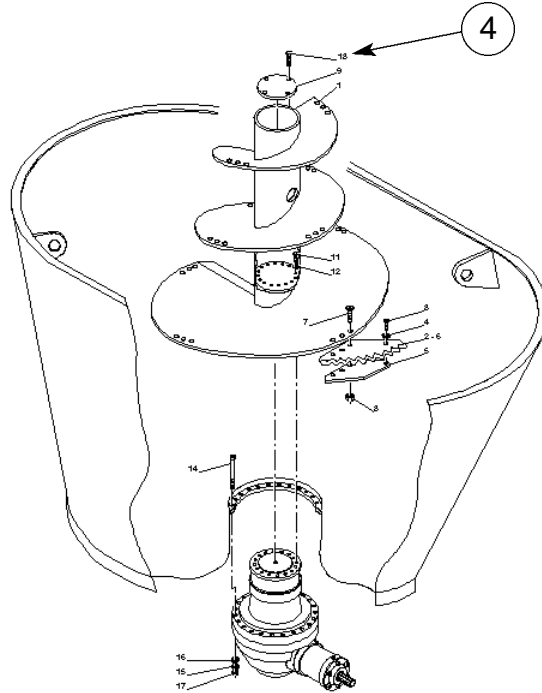
- **Model (1) and serial number (2) of the machine.** These can be found printed on the identification plate placed on the forward side of the mixer wagon. Orders cannot be processed without the serial number
- **Capacity of the machine in cubic metres (3).**
- **Code (4) and description of the spare parts.**
- **Quantity of the parts required.**
- **Correct company name and address of the client** complete with the address for delivery of the goods.
- **Method of delivery required** (if this is not specified **FRASTO** reserves the right to use the method it considers the most suitable.)



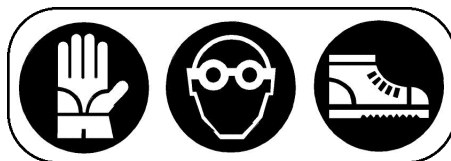
PARTI DI RICAMBIO / SPARE PARTS



N. Pos.	N. COD.	DESCRIZIONE	DESCRIPTION	BENENNUNG	DESCRIPTION	NOTE NOTES
1	16140567	COCLEA A SBALZO VERT.	AUGER			
2	16800078	COLTELLO A SCIABOLA	CUTTER			
3	90107059	VITE T.B. ESAG.	SCREW			M8x20
4	90717012	RONDELLA	WASHER			8x24x3 ZN
5	16140201	SOTTOCOLTELLO	CUTTER SUPPORT			
6	16800040	COLTELLO A SCIABOLA LUNGO	CUTTER			
7	16121183	VITE T.I. GST	SCREW			M16x65
8	90808009	DADO AUTOBLOCCANTE	SELF-LOCKING NUT			M16 ALTO
9	16340151	COPERCHIO PER COCLEA	AUGER COVER			
10	90800514	DADO	NUT			M14
11	90000147	VITE T.E.	SCREW			M16x50
12	90708012	RONDELLA GROWER RINF.	SPRING WASHER			Ø 16
13	90007030	VITE T.E.	SCREW			M6x20
14	90100437	VITE T.C.E.I.	SCREW			M14x160
15	90701008	RONDELLA PIANA	FLAT WASHER			Ø 14
16	90708011	RONDELLA GROWER	SPRING WASHER			Ø 14



MANUTENZIONE / MAINTENANCE



CARATTERISTICHE DEI LUBRIFICANTI: CHARACTERISTICS OF LUBRICANTS:

Descrizione Description	Tipo Type	Codice ordinazione Order code
Olio idraulico Hydraulic oil	AGIP OSO 46 ESSO NUTO H 46 MOBIL D T E 25 TOTALAZZOLLA 46 SHELL TELLUS 46	98000000
Olio riduttore (coclea) Reduction unit (screw) oil	AGIP BLASIA 220 ESSO SPARTAN EP 220 MOBIL GEAR 630 SHELL MACOMA R 220 TOTAL CARTER EP 220	98000001
Grasso - Grease	AGIP MU 2	98000002
Olio idraulico per basse temperature Hydraulic oil for low-temperature	ARNICA 22	98000011

PRESSIONE RUOTE TIRE PRESSURE



Descrizione Description	bar	Codice ordinazione Order code
225/70 R15 tandem	8	99100101
30.11 R14.5	8	99100098
215/75 R17.5 tandem	8	99100097

QUANTITA' DEI LUBRIFICANTI QUANTITY OF LUBRICANT

Riduttore con cambio Reduction unit with gearshift	Litri / Liters	22
Riduttore senza cambio Reduction unit without gearshift	Litri / Liters	14

ATTENZIONE:

Non arrampicarsi sulla macchina; per aggiungere o sostituire l'olio idraulico e per ingrassare i punti alti della macchina è indispensabile utilizzare una scaletta od un piedistallo sicuro.

IMPORTANTE:

Tutte le operazioni di manutenzione vanno fatte con la macchina staccata dal trattore, appoggiata su un fondo piano e consistente con le ruote bloccate e piedino bloccato.

(Con il rubinetto di sicurezza chiuso nel caso di piedino idraulico, con il fermo sulla leva nel caso di piedino meccanico).

Devono essere usate attrezzature antinfortunistiche per ogni operazione di manutenzione o riparazione

MANUTENZIONE / MAINTENANCE**WARNING:**

Never climb up on the machine. Use a safe ladder or pedestal in order to top up or replace hydraulic oil and to grease the grease points on the machine.

IMPORTANT:

All maintenance procedures must be done with the machine detached from the tractor, resting on a flat stable surface and with wheels clamped in place and the support foot firmly anchored. (With the safety cock closed when the machine has a hydraulic foot; with the clamp on the lever when the machine has a mechanical foot).

Suitable safety equipment must be used for all maintenance or repair.

RISPETTARE L'AMBIENTE

L'aria ed il terreno sono beni preziosi ed insostituibili, rispettarli vuol dire anche rispettare noi stessi.

E' importante quindi conoscere le normative del luogo per il corretto smaltimento di oli esausti e liquidi refrigeranti usati. Nel caso in cui non si conoscessero con precisioni tali disposizioni, recuperare i liquidi in recipienti adeguati ed a tenuta stagna fino a quando non avrete chiesto chiarimenti al vostro fornitore, il quale saprà senz'altro come aiutarvi. Evitare il contatto con la pelle ed impedite la fuoriuscita di liquido durante i rabbocchi. Riparate immediatamente serbatoi o tubi danneggiati; proteggeteli adeguatamente nel caso di interventi con saldatrici, mola o altra attrezzatura, che potrebbe danneggiarli

RESPECT THE ENVIRONMENT

The air and the ground are precious and irreplaceable assets: to respect them also means to respect ourselves.

Therefore it is important to know the local regulation for correctly disposing of used oils and refrigerating liquids. In the event of such regulation not being exactly know, put the liquid in suitable, air-tight containers until you have obtained clarification from supplier, who certainly know how to help you.

Avoid contact with the skin and prevent the leaking of liquid during filling.

Immediatly mend any damaged tanks or tubes; protect them properly when working with welding equipment, cutting wheels, or other equipment that could damage them.

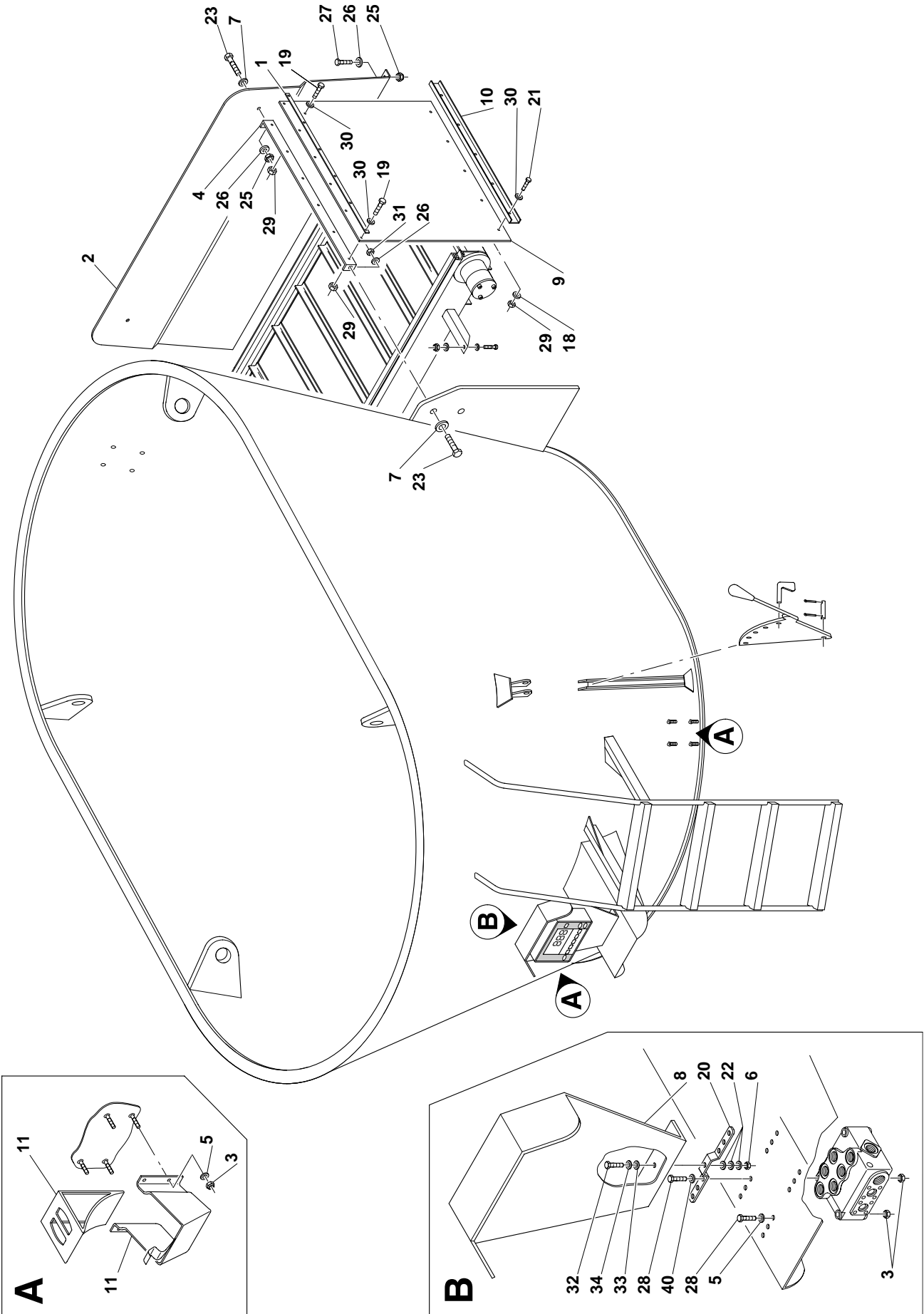
**INDICE FIGURE**

COFANI _____	Fig. 1
CASSO/ TELAIO _____	Fig. 2
INDICATORE APERTURA PORTA _____	Fig. 3
MISCELAZIONE _____	Fig. 4
TRASMISSIONE _____	Fig. 5
IMPIANTO IDRAULICO STANDARD CON SCARICO POSTERIORE E CONTRASTI MECCANICI _____	Fig. 6
IMPIANTO IDRAULICO STANDARD CON SCARICO LATERALE E CONTRASTI MECCANICI _____	Fig. 7
IMPIANTO CONTRASTI IDRAULICI / PIEDINO IDRAULICO _____	Fig. 8
IMPIANTO COMANDI MECCANICI A DISTANZA _____	Fig. 9
IMPIANTO FRENANTE PNEUMATICO _____	Fig. 10
TAPPETO DI SCARICO BILATERALE ANTERIORE/POSTERIORE IN GOMMA _____	Fig. 11
TAPPETO DI SCARICO BILATERALE ANTERIORE/POSTERIORE A CATENA _____	Fig. 12
IMPIANTO PESA _____	Fig. 13
IMPIANTO LUBRIFICAZIONE RIDUTTORE _____	Fig. 14

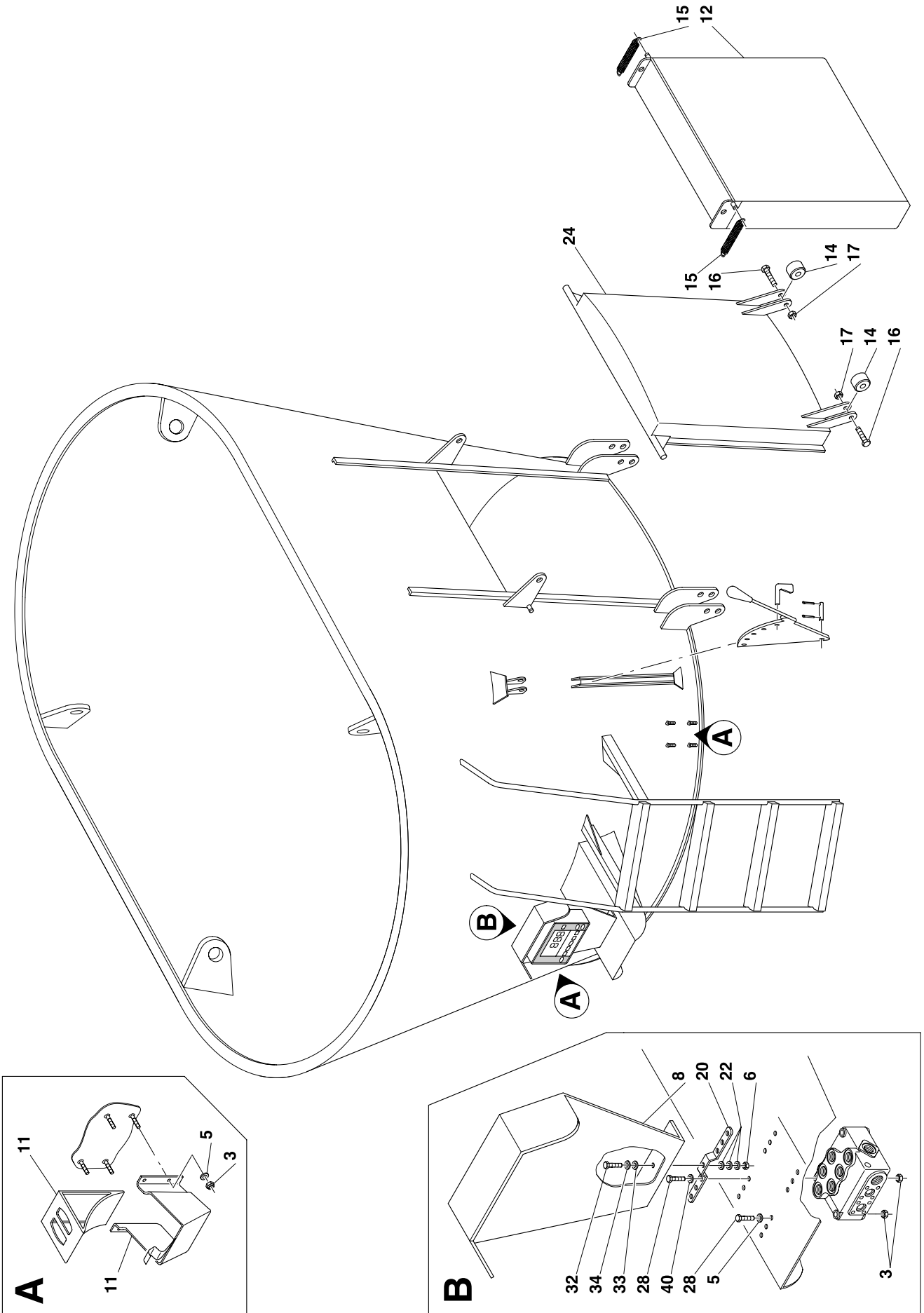
ILLUSTRATION INDEX

HOODS _____	Fig. 1
BODY / FRAME _____	Fig. 2
DOOR OPEN INDICATOR _____	Fig. 3
MIXING _____	Fig. 4
TRANSMISSION _____	Fig. 5
STANDARD HYDRAULIC SYSTEM WITH REAR UNLOADING AND MECHANICAL GUIDES _____	Fig. 6
STANDARD HYDRAULIC SYSTEM WITH LATERAL UNLOADING AND MECHANICAL GUIDES _____	Fig. 7
HYDRAULIC GUIDES/HYDRAULIC FOOT SYSTEM _____	Fig. 8
REMOTE MECHANICAL CONTROL SYSTEM _____	Fig. 9
PNEUMATIC BRAKING SYSTEM _____	Fig. 10
FRONT/BACK 2-WAY UNLOADING RUBBER CONVEYOR _____	Fig. 11
FRONT/BACK 2-WAY UNLOADING CHAIN CONVEYOR _____	Fig. 12
WEIGHING SYSTEM _____	Fig. 13
REDUCER LUBRICATION SYSTEM _____	Fig. 14

N. Pos.	N. COD.	DESCRIZIONE	DESCRIPTION	BENENNUNG	DESCRIPTION	NOTE NOTES
1	16120960	LAMA DI FISSAGGIO GOMMA	BLADE			
2	16121428	LAMIERA DI CONTENIMENTO	PLATE			
3	90808005	DADO AUTOBLOCCANTE	SELF-LOCKING NUT			M8 ALTO
4	16121470	PIATTO SUPPORTO GOMMA	PLATE			
5	90716005	RONDELLA PIANA	FLAT WASHER			Ø 8
6	90808007	DADO AUTOBLOCCANTE	SELF-LOCKING NUT			M12 ALTO
7	90717018	RONDELLA FASCIA LARGA	WASHER PLANE			10x30x3
8	16121504	SUPP. STRUMENTO PESA	SUPPORT			
9	16700246	GOMMA DI CONTENIMENTO	RUBBER			
10	16121502	PROT. GOMMA DI CONTEN.	PROTECTION			
11	61002599	CUNEI + PORTAC. PICC.	WENDGE HOLDER			
12	16121520	COFANO PROTEZ. SCARICO	PROTECTION BONNET			
13	16340154	DISTANZ. PER COFANO	SPACER			
14	16700251	RUOTA IN NYLON	NYLON WHEEL			Ø 60x40
15	16121180	MOLLA A TRAZIONE FILO	SPRNG			Ø 2
16	9007083	VITE T.E.	SCREW			M10x60 ZN
17	90808006	DADO AUTOBLOCCANTE	SELF-LOCKING NUT			M10 ALTO
18	90717007	RONDELLA FASCIA LARGA	WASHER PLANE			Ø 6x24
19	90007037	VITE T.E.	SCREW			6x35 ZN
20	16221549	SUPPORTO STRUMENTO	SUPPORT			
21	90007033	VITE T.E.	SCREW			6x20 ZN
22	97743067	MOLLE A TAZZA	SPRING			Ø 12
23	90007077	VITE T.E.	SCREW			M10x30 ZN
24	16100699	PORTA SCARICO LATERALE	DISCHARGE DOOR			
25	90808006	DADO AUTOBLOCCANTE	SELF-LOCKING NUT			M10
26	90716006	RONDELLA PIANA	FLAT WASHER			Ø 10
27	90007076	VITE T.E.	SCREW			M10x25
28	90102269	VITE T.C.E.I.	SCREW			M8x60 ZN
29	90808003	DADO AUTOBLOCCANTE	SELF-LOCKING NUT			M6 ALTO
30	90716003	RONDELLA PIANA	FLAT WASHER			Ø 6
31	90808504	DADO AUTOBLOCCANTE	SELF-LOCKING NUT			M10 BASSO
32	90007099	VITE T.E.	SCREW			M12x30 ZN
33	16121454	RONDELLA FASCIA LARGA	WASHER			Ø 12
34	90808007	RONDELLA PIANA	FLAT WASHER			Ø 12

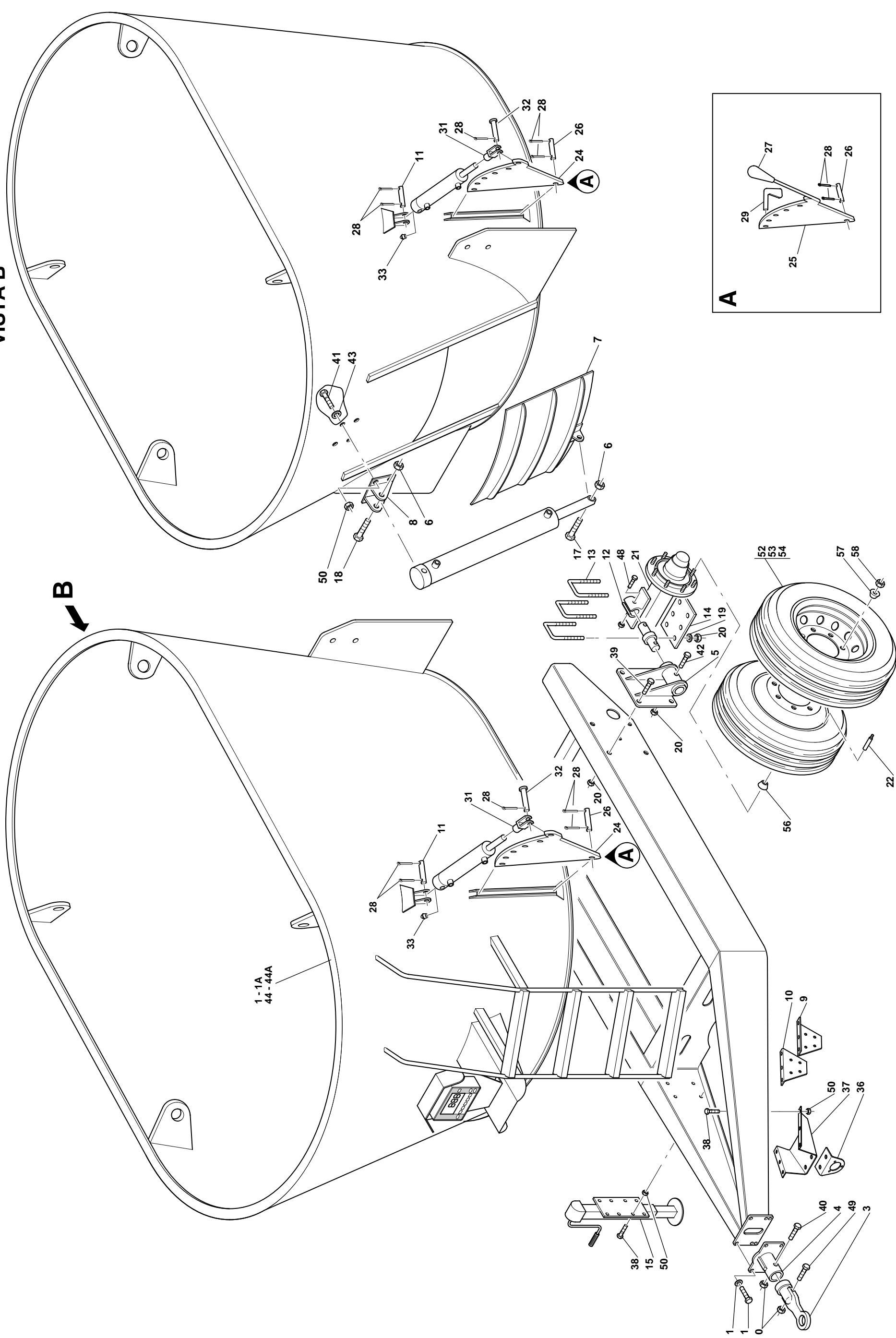


N. Pos.	N. COD.	DESCRIZIONE	DESCRIPTION	BENENNUNG	DESCRIPTION	NOTE NOTES
1	16120960	LAMA DI FISSAGGIO GOMMA	BLADE			
2	16121428	LAMIERA DI CONTENIMENTO	PLATE			
3	90808006	DADO AUTOBLOCCANTE	SELF-LOCKING NUT			M8 ALTO
4	16121470	PIATTO SUPPORTO GOMMA	PLATE			
5	90007124	RONDELLA PIANA	FLATT WASHER			Ø 8
6	90007125	DADO AUTOBLOCCANTE	SELF-LOCKING NUT			M12 ALTO
7	90717018	RONDELLA FASCIA LARGA	WASHER			10x30x3
8	16121504	SUPP. STRUMENTO PESA	SUPPORT			
9	16700246	GOMMA DI CONTENIMENTO	RUBBER			
10	16121502	PROT. GOMMA DI CONTEN.	PROTECTION			
11	61002599	CUNEI + PORTAC. PICC.	WEDGE HOLDER			
12	16121520	COFANO PROTEZ. SCARICO	PROTECTION BONNET			
13	16340154	DISTANZ. PER COFANO	SPACER			
14	16700251	RUOTA IN NYLON	NYLON WHEEL			Ø 60x40
15	16121180	MOLLA A TRAZIONE FILO	SPRING			Ø 2
16	9007083	VITE T.E.	SCREW			M10x60 ZN
17	90808006	DADO AUTOBLOCCANTE	SELF-LOCKING NUT			M10 ALTO
18	90717007	RONDELLA FASCIA LARGA	WASHER PLANE			Ø 6x24
19	90716007	VITE T.E.	SCREW			
20	90810013	SUPPORTO STRUMENTO	SUPPORT			
21	90007033	VITE T.E.	SCREW			6x20 ZN
22	97743067	MOLLE A TAZZA	SPRING			Ø 12
23	90007077	VITE T.E.	SCREW			M10x30 ZN
24	16100699	PORTA SCARICO LATERALE	DISCHARGE DOOR			
25	90808006	DADO AUTOBLOCCANTE	SELF-LOCKING NUT			M10
26	90716006	RONDELLA PIANA	FLATT WASHER			Ø 10
27	90007076	VITE T.E.	SCREW			M10x25
28	90102269	VITE T.C.E.I.	SCREW			M8x60 ZN
29	90808003	DADO AUTOBLOCCANTE	SELF-LOCKING NUT			M6 ALTO
30	90716003	RONDELLA PIANA	FLATT WASHER			Ø 6
31	90808504	DADO AUTOBLOCCANTE	SELF-LOCKING NUT			M10 BASSO
32	90007099	VITE T.E.	SCREW			M12x30 ZN
33	16121454	RONDELLA FASCIA LARGA	WASHER			Ø 12
34	90808007	RONDELLA PIANA	FLATT WASHER			Ø 12



N. Pos.	N. COD.	DESCRIZIONE	DESCRIPTION	BENENNUNG	DESCRIPTION	NOTE NOTES
1	16100771	CASSONE VERTICALE 9 mc	CASE			
1A	16100716	CASSONE VERTICALE 11 mc	CASE			
2	16100773	CASSONE VERTICALE 9 mc	CASE			
2A	16100774	CASSONE VERTICALE 11 mc	CASE			
3	16100718	OCCHIONE 11 mc	TOWING EYE			
4	16100719	SUPP. SENSORE OCCHIONE	SENSOR SUPPORT			
5	16100737	SUPPORTO SENSORE	SUPPORT			
6	90808009	DADO AUTOBLOCCANTE	SELF-LOCKING NUT			M16 ALTO
7	16100766	PORTA DI SCARICO	DISCHARGE DOOR			
8	16121506	ATTACCO SUPER.CILINDRO	CYLINDER SUPPORT			
9	16121423	SUPP. DX. PER CAMBIO	SUPPORT DX			
10	16121424	SUPP. SX. PER CAMBIO	SUPPORT SX			
11	16120432	PERNO FULCRO CIL.- CASS.	PIN			
12	16121444	SUPPORTO SENSORE ASTA	SENSOR SUPPORT			
13	16121445	CAVALLOTTO AD "U"	U-BOLT			
14	16121446	PIASTRA FISS. ASSALE	PLATE			
15	61002430	PIEDINO MECC. MAN.	FOOT			
16	90007121	VITE T.E.	SCREW			M14x30 ZN
17	900000154	VITE T.E.	SCREW			M16x90
18	90007156	VITE T.E.	SCREW			M16x110 ZN
19	90701010	RONDELLA PIANA	FLAT WASHER			Ø 18
20	90808010	DADO AUTOBLOCCANTE	SELF-LOCKING NUT			M18 ALTO
21	96050042	ASSALE SF.	AXLES			L= 1450
22	98400371	PROLUNGA VALVOLA RUOTA	EXSTENSIO VALVE			
23	16100699	PORTA SCARICO LATERALE	DISCHARGE DOOR			
24	16140414	CONTROCOLTELLO	CONTRE-CUTTER			
25	16140415	CONTROCOLTELLO MECC.	CONTRE-CUTTER MECC.			
26	16120430	PERNO FULCRO CONTRO COL.	PIN			
27	98403009	IMPUG. MANOPOLA ELESA	HAND-GRIP			
28	91130269	COPIGLIA ACCIAIO	SPLIT PIN			4x25
29	98400321	MANIGLIA PER CAVALLOTTO	HAND -GRIP			
30	984000324	RONDELLA PER CAVALLOTTO	WASHER			
31	98400491	FORCELLA	FORK			M20x40 L= 105
32	98400492	PERNO PER FORCELLA	PIN FORK			M20
33	91601010	INGRASSATORE 90°	GREASE NIPPLE			
34	16100822	CASSONE VERTICALE 9 mc	CASE			
34A	16100823	CASSONE VERTICALE 11 mc	CASE			
35	16100824	CASSONE VERTICALE 9 mc	CASE			
35A	16100825	CASSONE VERTICALE 11 mc	CASE			
36	16121474	SUPPORTO CUFFIA CARDANO	SUPPORT			
37	16121473	SUPPORTO PRESA DI FORZA	SUPPORT			

VISTA B



N. Pos.	N. COD.	DESCRIZIONE	DESCRIPTION	BENENNUNG	DESCRIPTION	NOTE NOTES
38	90007123	VITE T.E.	SCREW			M14x40 ZN
39	90007166	VITE T.E.	SCREW			M18x60 ZN
40	90007173	VITE T.E.	SCREW			M18x110 ZN
41	90007124	VITE T.E.	SCREW			M14x45 ZN
42	90007172	VITE T.E.	SCREW			M18x100 ZN
43	90701008	RONDELLA PIANA	FLAT WASHER			Ø 14
44	16100830	CASSONE SCARICO	CASE			9 mc
44A	16100834	CASSONE SCARICO POST.	CASE			11 mc
45	16100831	CASSONE SCARICO DX	CASE			9 mc
45A	16100835	CASSONE SCARICO DX	CASE			11 mc
46	16100832	CASSONE SCARICO SX	CASE			9 mc
46A	16100836	CASSONE SCARICO SX	CASE			11 mc
47	16100833	CASSONE SCARICO DX/SX	CASE			9 mc
47A	16100837	CASSONE SCARICO DX/SX	CASE			11 mc
48	90007174	VITE T.E.	SCREW			M18x120 ZN
49	90000175	VITE T.E.	SCREW			M18x130 ZN
50	90808008	DADO AUTOBLOCCANTE	SELF-LOCKING NUT			M14 ALTO
51	90721013	RONDELLA GROWER RINF.	SPRING WASHER			Ø 18
52	99100101	RUOTA	WHEEL			225/70 R 15 6F GEMELLATO
53	99100098	RUOTA	WHEEL			11-15/30 x 11.50-14.5
54	99100097	RUOTA	WHEEL			225/75 R 17,5 GEMELLATO
55	90703051	RONDELLA CONICA	WASHER			Ø 20/31/5,8
56	90703020	RONDELLA CONICA	WASHER			Ø 20/34/8.
57	90819012	DADO	NUT			M20x1,5

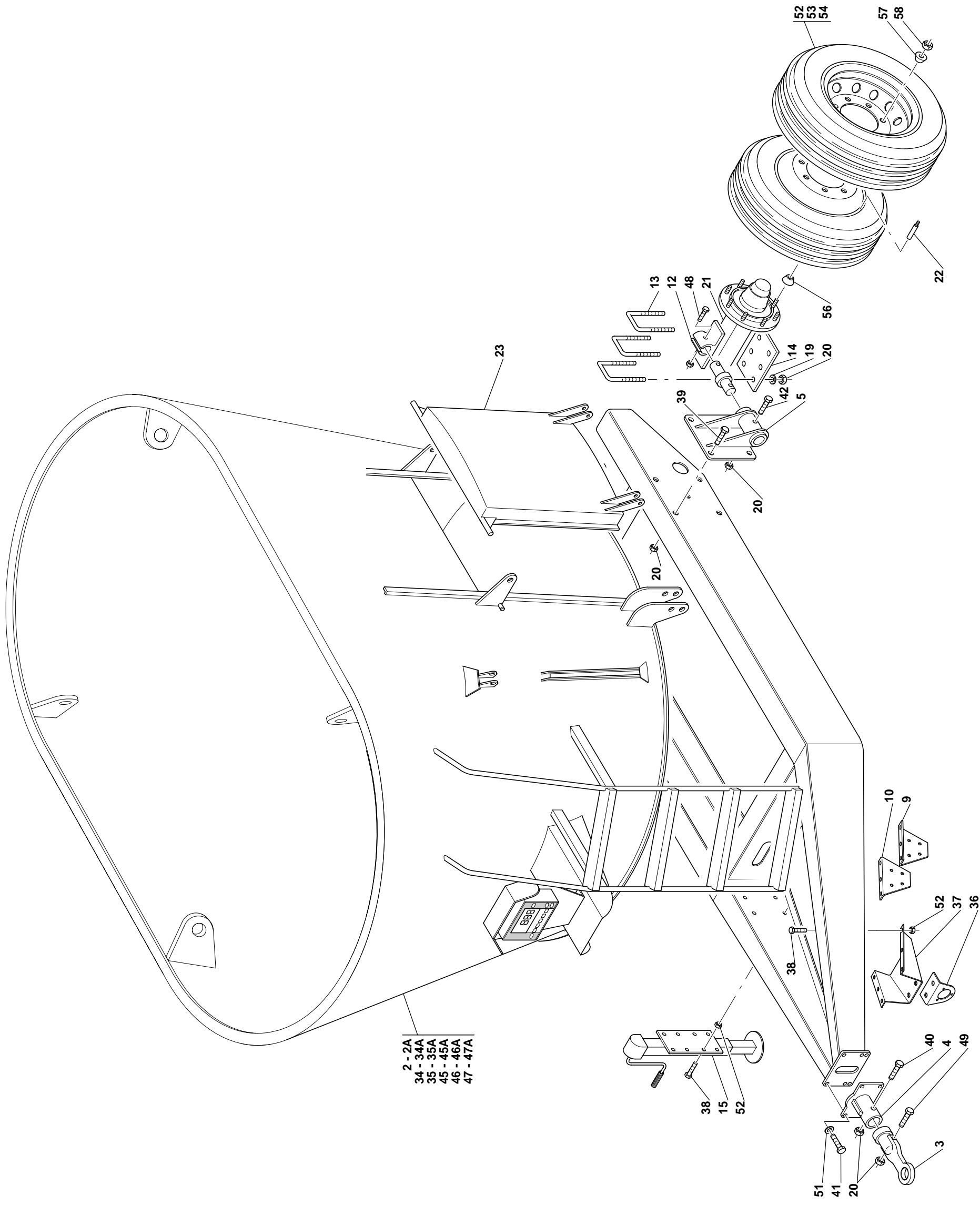


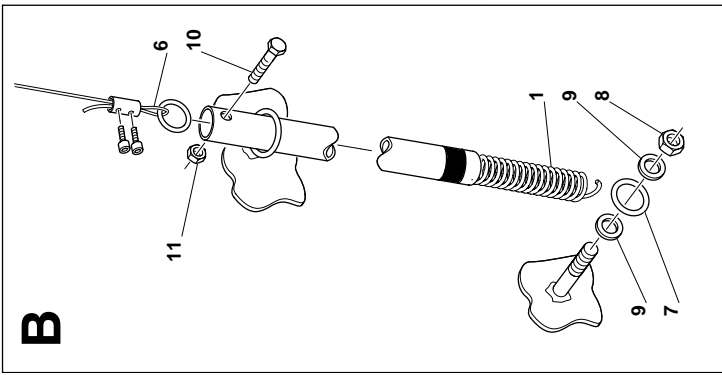
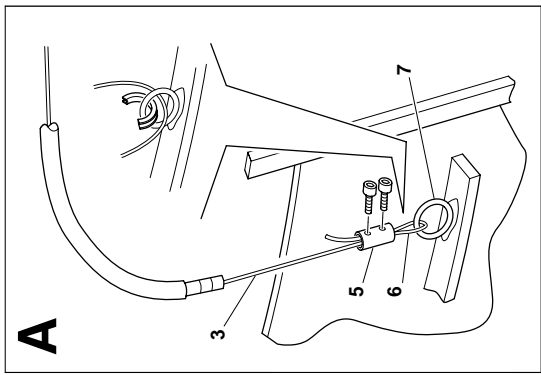
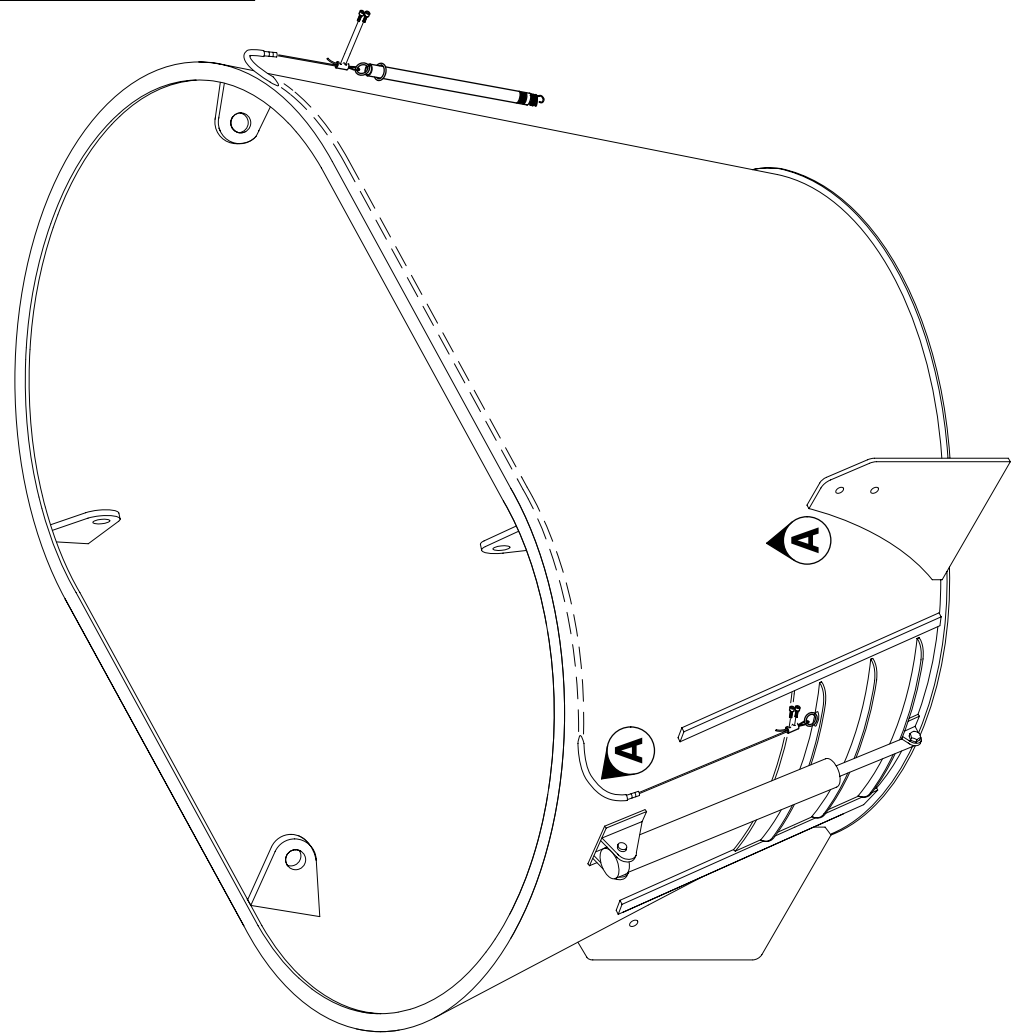
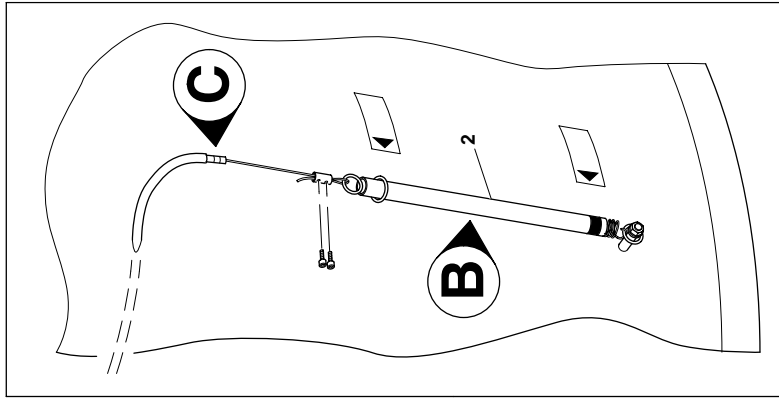
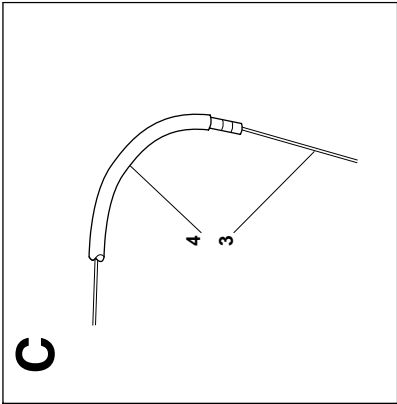
FIG.
ABB. 3
Ed. 05.03

INDICATORE APERTURA PORTA SCARICO 9 - 11 mc
DOOR OPEN INDICATOR 9 - 11 mc

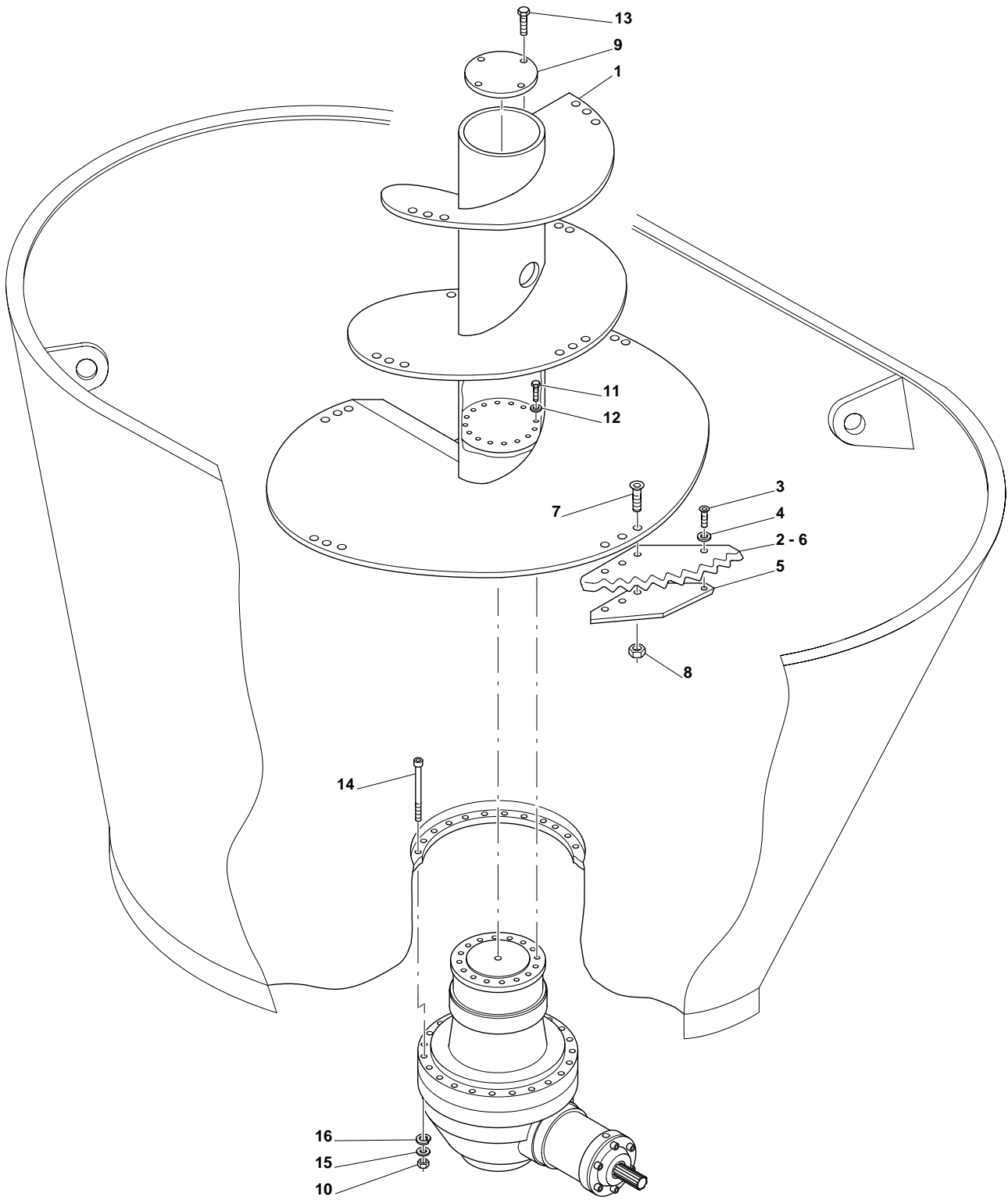
Arasto

Tornado 9 - 11 m³

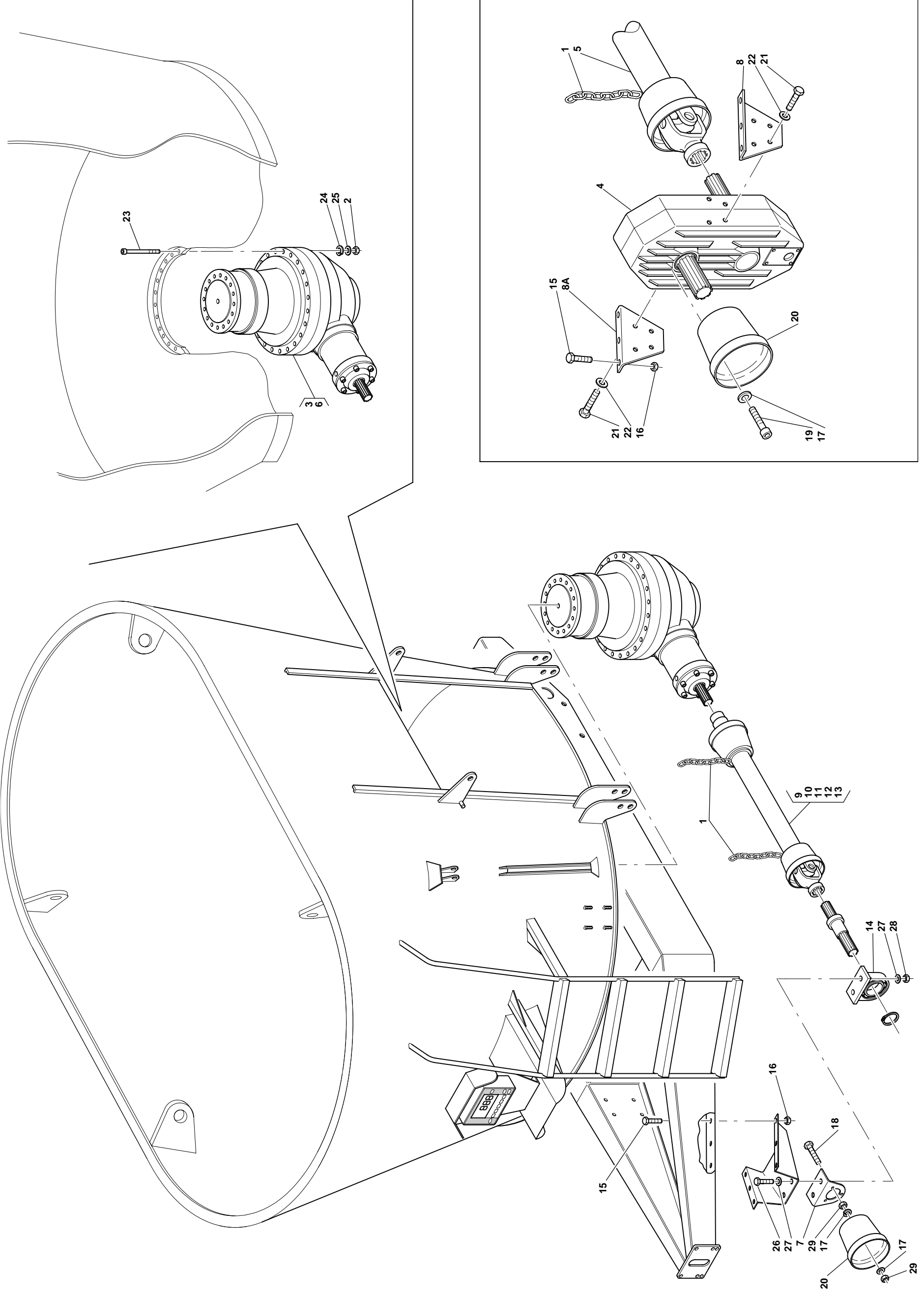
N. Pos.	N. COD.	DESCRIZIONE	DESCRIPTION	BENENNUNG	DESCRIPTION	NOTE NOTES
1	16121176	MOLLA A TRAZIONE FILO	SPRING			
2	16700190	TUBO PVC BIANCO	PVC PIPE			L= 750
3	92972300	FUNE ACCIAIO INOX	CABLE			Ø 2,5
4	98400608	GUAINA CON TUBO INCORP.	PIPE			Ø 8
5	98400609	MORSETTO CON 2 VITI LAT.	CLAMP			Ø 12
6	91901003	REDANCE	REDANCE			5x21
7	13102773	ANELLO	RING			l=25 - SP=5mm
8	90808005	DADO AUTOBLOCCANTE	SELF-LOCKING NUT			M8 ALTO
9	90717012	RONDELLA	WASHER			8x24x3 ZN
10	90007038	VITE T.E.	SCREW			M6X40 ZN
11	90808003	DADO AUTOBLOCCANTE	SELF-LOCKING NUT			M6



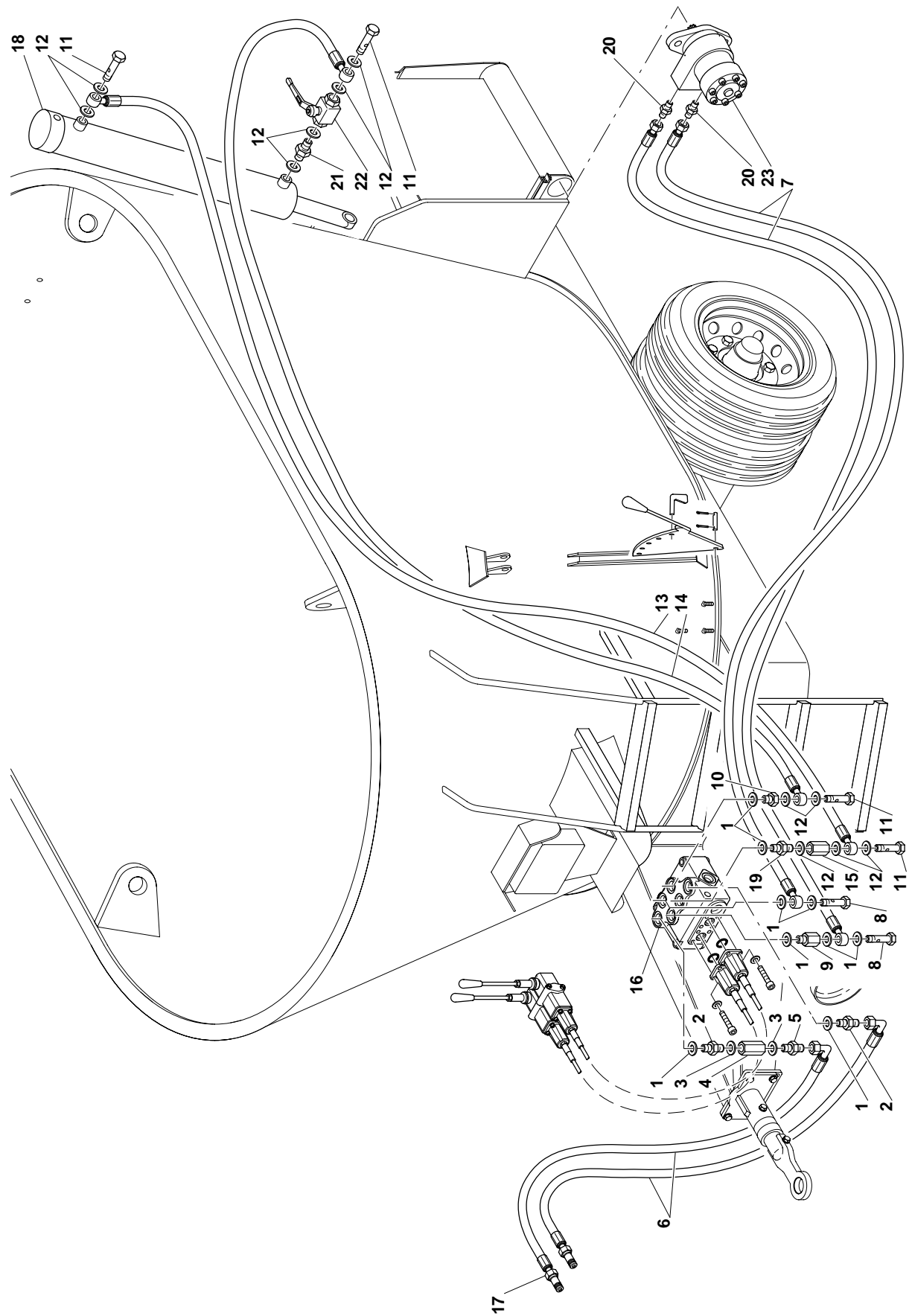
N. Pos.	N. COD.	DESCRIZIONE	DESCRIPTION	BENENNUNG	DESCRIPTION	NOTE NOTES
1	16140557	COCLEA A SBALZO VERT.	AUGER			
2	16800078	COLTELLO A SCIABOLA	CUTTER			
3	90107059	VITE T.B. ESAG.	SCREW			M8x20
4	90717012	RONDELLA	WASHER			8x24x3 ZN
5	16140201	SOTTOCOLTELLO	CUTTER SUPPORT			
6	16800040	COLTELLO A SCIABOLA LUNGO	CUTTER			
7	16121183	VITE T.T. QST	SCREW			M16x55
8	90808009	DADO AUTOBLOCCANTE	SELF-LOCKING NUT			M16 ALTO
9	16340151	COPERCHIO PER COCLEA	AUGER COVER			
10	90800514	DADO	NUT			M14
11	90000147	VITE T.E.	SCREW			M16X50
12	90708012	RONDELLA GROWER RINF.	SPRING WASHER			Ø 16
13	90007030	VITE T.E.	SCREW			M6X20
14	90100437	VITE T.C.E.I.	SCREW			M14X160
15	90701008	RONDELLA PIANA	FLAT WASHER			Ø 14
16	90708011	RONDELLA GROWER	SPRING WASHER			Ø 14



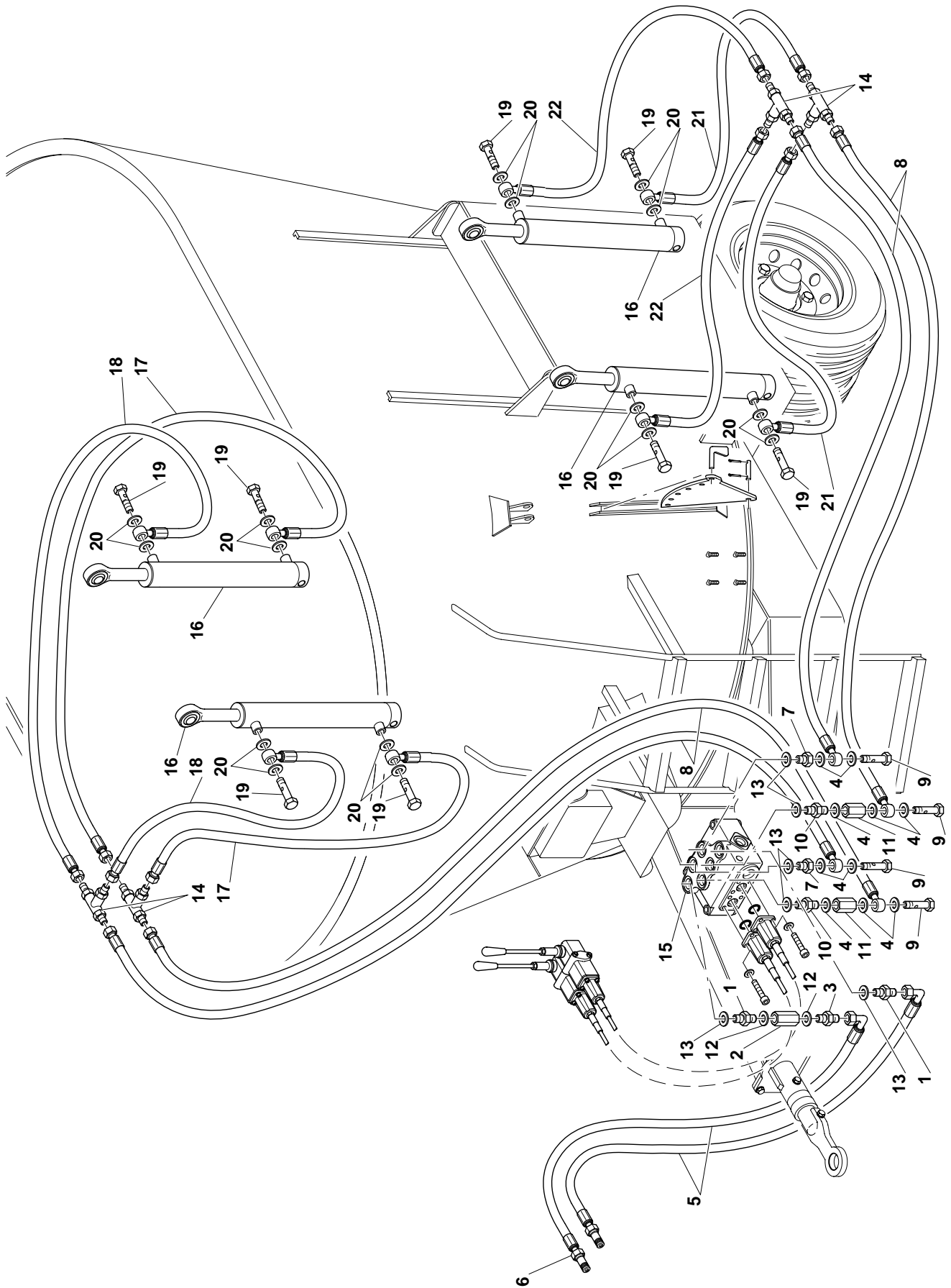
N. Pos.	N. COD.	DESCRIZIONE	DESCRIPTION	BENENNUNG	DESCRIPTION	NOTE NOTES
1	16120933	CATENA SUPPORTO CARDANO	CHAIN			
2	90800514	DADO	NUT			M14
3	96000095	RIDUTTORE	REDUCTION			PGA1602
4	96000096	CAMBIO	CHANGE			
5	96030034	ALBERO CARDANICO	CARDAN SHAFT			
6	96000101	RIDUTTORE	REDUCTION			PGA1602
7	16121474	SUPPORTO CUFFIA CARDANO	SUPPORT			
8	16121473	SUPPORTO PRESA DI FORZA DX	SUPPORT			
8A	16121424	SUPPORTO PRESA DI FORZA SX	SUPPORT			
9	96030063	ALBERO CARDANICO	CARDAN SHAFT			1" 3/4 Z 20 - F 1"3/8 Z6 M
10	96030019	ALBERO CARDANICO OMOG.	SAME-KINETICS CARD.SHAFT			
11	96030024	ALBERO CARDANICO	CARDAN SHAFT			A 6 10601 F
12	96030039	ALBERO CARDANICO	CARDAN SHAFT			1"3/8 -1" -107 3/8 L= 1010
13	96030040	ALBERO CARDANICO OMOG.	SAME-KINETICS CARD.SHAFT			1"3/8 -1" - 3/8 Z6 L= 1370
14	92600210	SUPPORTO	SUPPORT			
15	90007123	VITE T.E.	SCREW			M14X40 ZN
16	90808008	DADO AUTOBLOCCANTE	SELF-LOCKING NUT			M14 ALTO
17	90717007	RONDELLA FASCIA LARGA	WASHER			Ø 6
18	90007037	VITE T.E.	SCREW			M6x35 ZN
19	90100247	VITE T.C.E.I.	SCREW			M6x20
20	16700011	CONTRO CUFFIA CARDANO	COWLING			
21	90007121	VITE T.E.	SCREW			M14x30 ZN
22	90721011	RONDELLA GROWER	GROWER WASHER			Ø 14
23	90100437	VITE T.C.E.I.	SCREW			M14x160
24	90708011	RONDELLA GROWER	GROWER WASHER			
25	90701003	RONDELLA PIANA	FLAT WASHER			Ø 14
26	90007166	VITE T.E.	SCREW			M18x60
27	90701010	RONDELLA PIANA	FLAT WASHER			Ø 18
28	90808010	DADO AUTOBLOCCANTE	SELF-LOCKING NUT			M8 ALTO
29	90808003	DADO AUTOBLOCCANTE	SELF-LOCKING NUT			M6 ALTO



N. Pos.	N. COD.	DESCRIZIONE	DESCRIPTION	BENENNUNG	DESCRIPTION	NOTE NOTES
1	93124016	RONDELLA	WASHER			18x24
2	93102010	NIPLO RIDUZIONE	NIPPLE			18x15
3	93124003	RONDELLA RAME	COPPER WASHER			1/2" GAS
4	93160040	VALVOLA UNIDIREZIONALE	VALVE			1/2"
5	93101003	NIPPLO CONGIUNZIONE	NIPPLE			1/2"
6	16612090	TUBO	PIPE			1/2" L= 2000
7	16611034	TUBO	PIPE			3/8" L= 3700
8	93100105	VITE FORATA	SCREW			M18x15
9	93110010	COLONNETTA LUNGA	STUD BOLT			M/F 3/8"
10	93105015	RIDUZIONE	REDUCTION			M/F 18x15
11	93100001	VITE FORATA	DRILLER SCREW			1/4"
12	93124001	RONDELLA RAME	COPPER WASHER			1/4"
13	16600142	TUBO	PIPE			1/4" L= 6000
14	92600210	TUBO	PIPE			1/4" L= 5700
15	93109000	COLONNETTA CORTA	STUD BOLT			1/4"
16	99047034	DISTRIBUTORE	DISTRIBUTOR			DCV40/2/E1
17	93106006	INNESTO RAPIDO	RAPID COULING			1/2" GAS
18	61003063	CILINDRO OLEODINAMICO	CYLINDER			Ø 50x750
19	93124001	NIPLO	NIPLO			1/4" - 18x1,5
20	93100001	VITE FORATA	DRILLER SCREW			1/4"
21	93101001	NIPPLO CONGIUNZIONE	NIPPLE			1/2" - 3/8"
22	16840009	RUBINETTO 2 VIE	COCK			1/4"GAS
23	67000007	MOTORE	MOTOR			BG 100 N 25



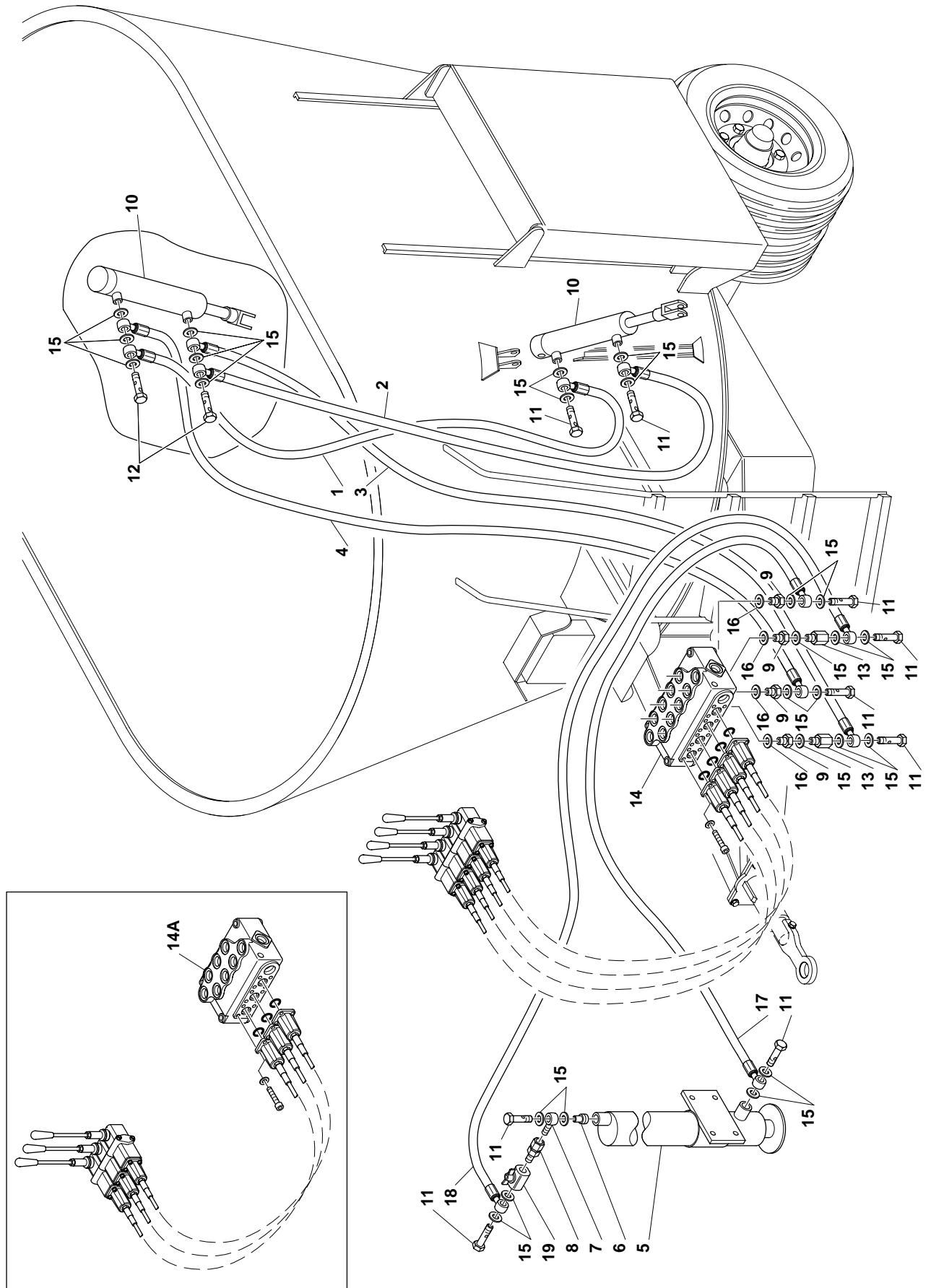
N. Pos.	N. COD.	DESCRIZIONE	DESCRIPTION	BENENNUNG	DESCRIPTION	NOTE NOTES
1	93102010	NIPPLO RIDUZIONE	NIPPLE			1/2" - 18x1,5
2	93160040	VALVOLA UNIDIREZIONALE	VALVE			1/2"
3	93101003	NIPPLO CONGIUNZIONE	NIPPLE			1/2" GAS
4	93124001	RONDELLA RAME	COPPER WASHER			1/4" GAS
5	16612090	TUBO	PIPE			1/2" - L 2000
6	93106006	INNESTO RAPIDO	RAPID COUPLING			NV 12 GAS
7	93105015	RIDUZIONE	REDUCTION			M/F 18 x 1,5
8	16600039	TUBO	PIPE			R1 1/4" - L 1600
9	93100001	VITE FORATA	SCREW			1/4"
10	93102024	NIPPLO	NIPPLE			1/4" - 18x1,5
11	93109000	COLONNETTA CORTA	STUD BOLT			M/F 1/4"
12	93124003	RONDELLA RAME	COPPER WASHER			1/2" GAS
13	93124016	RONDELLA RAME	COPPER WASHER			18x24
14	93123000	RACCORDO AT	T UNION			M/M/M 1/4"
15	99047034	DISTRIBUTORE	DISTRIBUTOR			DCV40/2/ E1
16	61003064	CILINDRO	CYLINDER			Ø 40 L= 750
17	16600201	TUBO	PIPE			Ø 1/4" L= 900
18	16600039	TUBO	PIPE			Ø 1 1/4" L= 1600
19	93100001	VITE FORATA	DRILLER SCREW			Ø 1/4"
20	93124001	RONDELLA RAME	COPPER WASHER			1/4" GAS
21	16600152	TUBO	PIPE			Ø 1/4" L= 1800
22	16600206	TUBO	PIPE			Ø 1/4" L= 2550



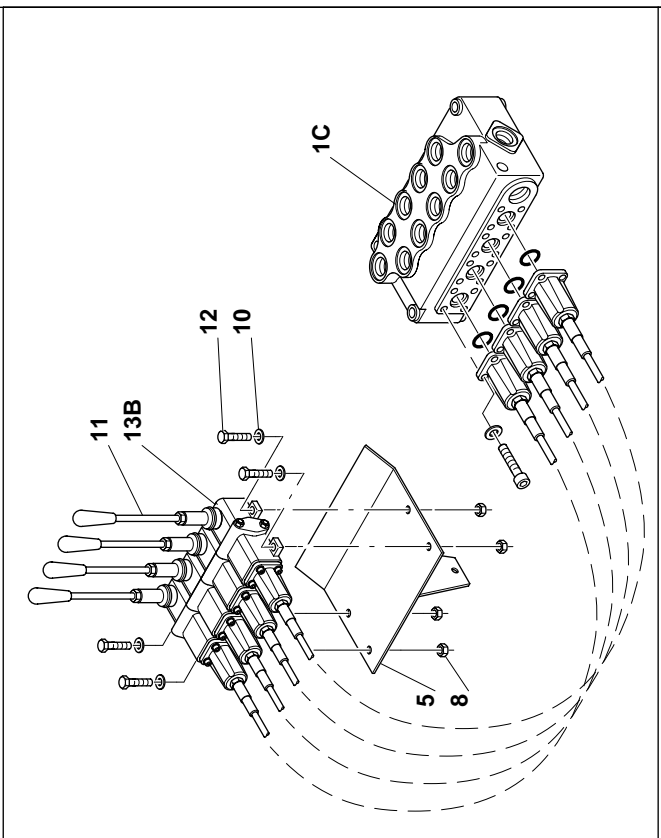
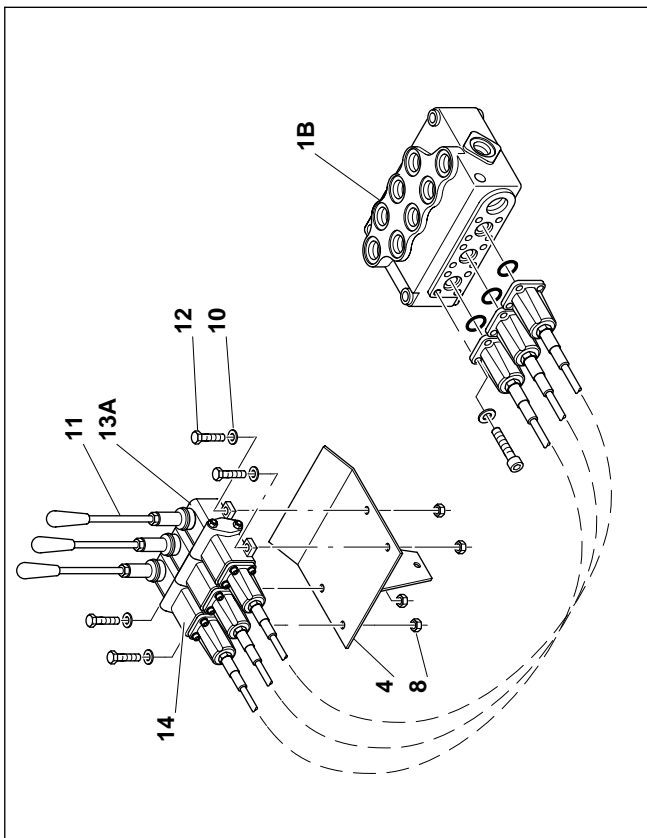
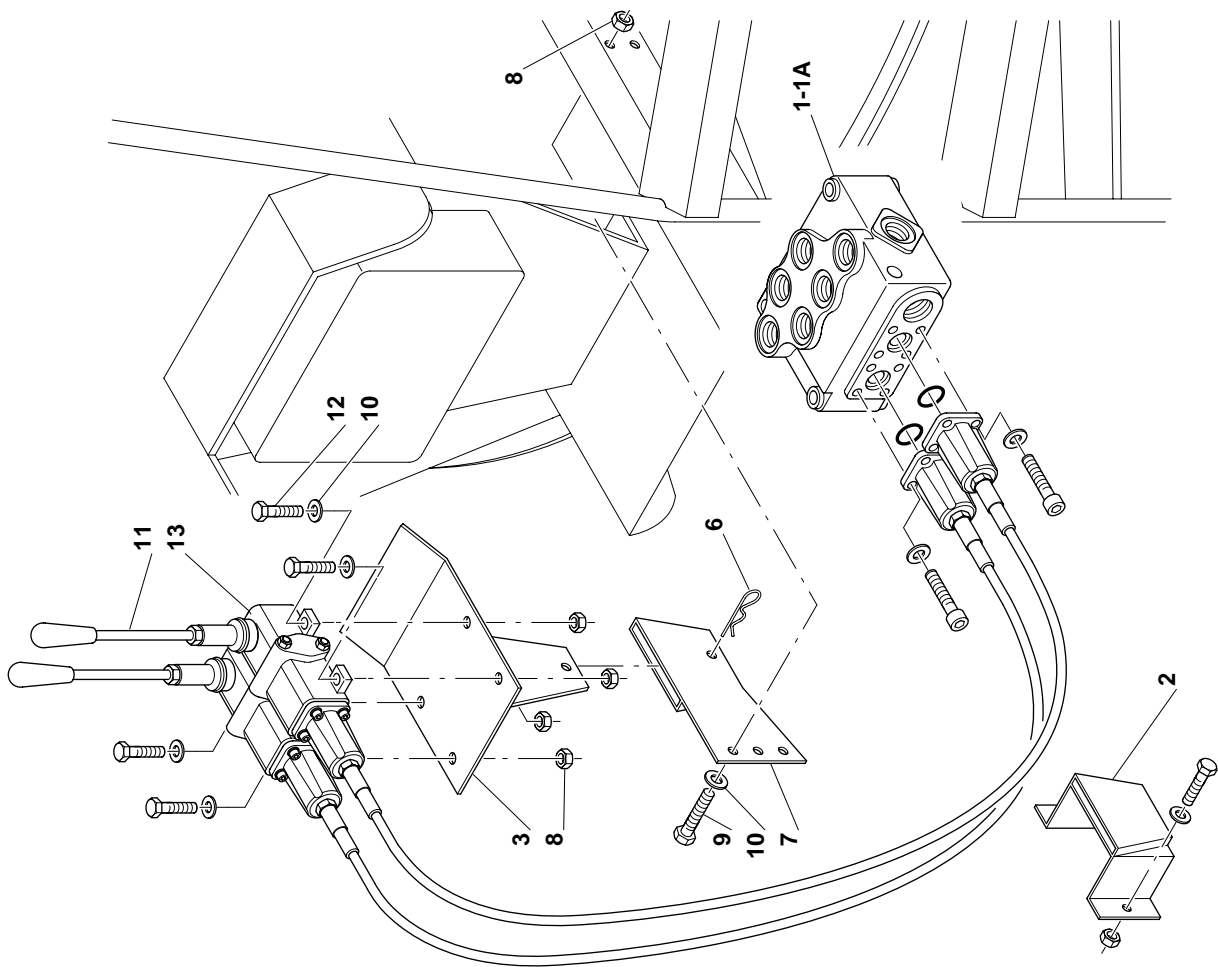
N. Pos.	N. COD.	DESCRIZIONE	DESCRIPTION	BENENNUNG	DESCRIPTION	NOTE NOTES
1	16600120	TUBO	PIPE			1/4" L= 5600
2	16600124	TUBO	PIPE			1/4" L= 5250
3	16600130	TUBO	PIPE			1/4" L= 3600
4	16600121	TUBO	PIPE			1/4" L= 3750
5	61002616	PIEDINO IDRAUL. COMPLETO	HYDRAULIC FOOT			
6	999055001	VALVOLA VB	VALVE			1/4"
7	93104000	OCCHIO FILETTATO	EYE			1/4"
8	93122000	GIUNZIONE ORIENT.DIRITTA	UNION			M/F 1/4"
9	93105015	RIDUZIONE	REDUCTION			M/F 18x1,5
10	61001815	CILINDRO OLEODINAMICO	CYLINDER			
11	93100001	VITE FORATA	DRILLER ESCRW			1/4" GAS
12	93126000	VITE FORATA DOPPIA	DRILLER ESCRW			1/4" GAS
13	93109000	COLONNETTA CORTA	STUD BOLT			M/F 1/4"
14	99047036	DISTRIBUTORE	DISTRIBUTOR			DCV 40/4/E1
14A	99047033	DISTRIBUTORE	DISTRIBUTOR			DCV 40/3/E1
15	93124001	RONDELLA RAME	COPPER WASHER			1/4" GAS
16	93124016	RONDELLA RAME	COPPER WASHER			18x24
17	16600047	TUBO	PIPE			1/4" L= 1700
18	16600147	TUBO	PIPE			1/4" L= 1100
19	16840010	RUBINETTO 2 VIE	COCK			

NOTA:

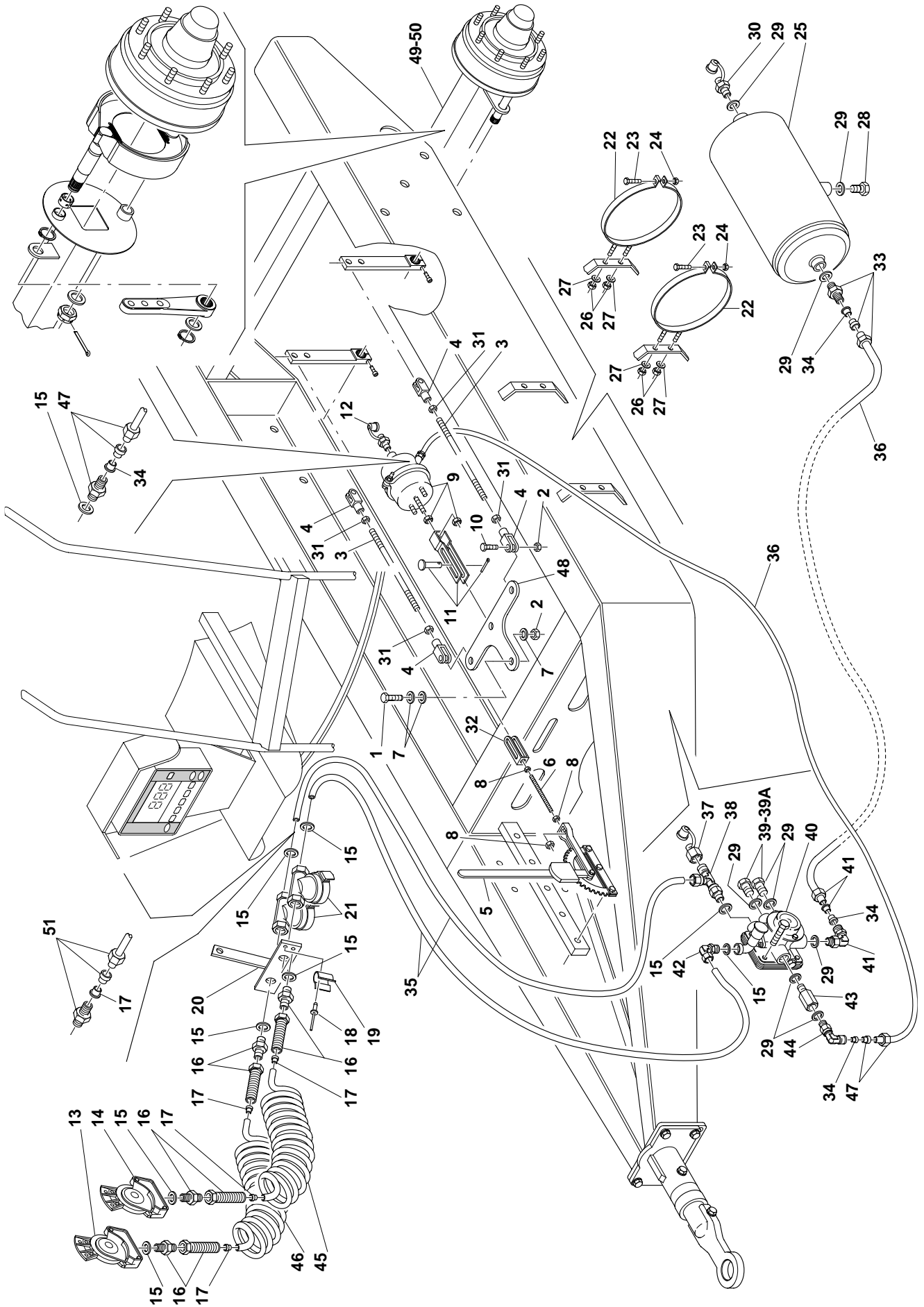
Gli optional possono essere montati:
- su macchina con tappeto di scarico posteriore
- su macchina con portine di scarico laterali



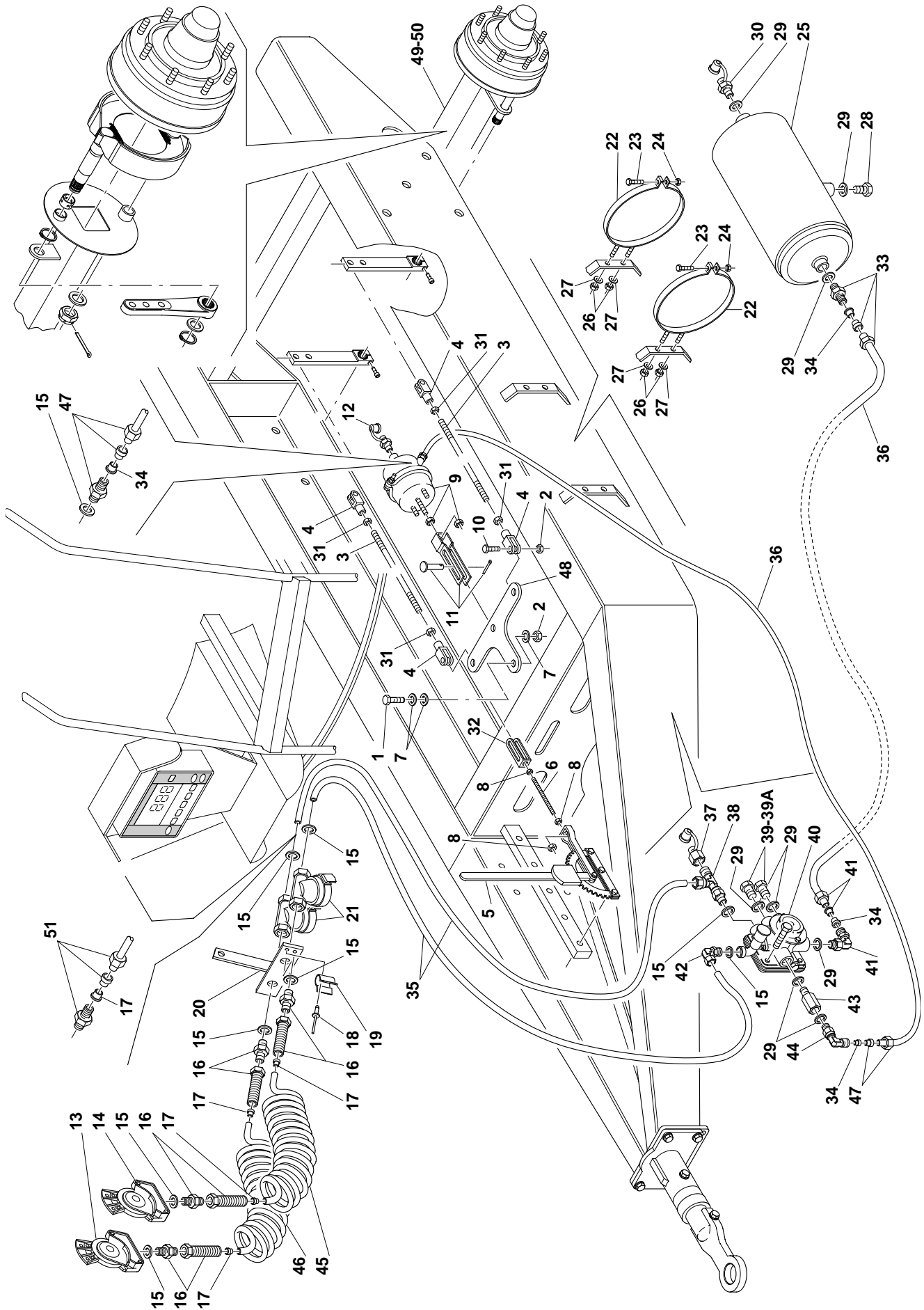
N. Pos.	N. COD.	DESCRIZIONE	DESCRIPTION	BENENNUNG	DESCRIPTION	NOTE NOTES
1	99047034	DISTRIBUTORE	DISTRIBUTOR			DCV40/2
1A	99047035	DISTRIBUTORE	DISTRIBUTOR			DCV40/2
1B	99047033	DISTRIBUTORE	DISTRIBUTOR			DCV40/3
1C	99047036	DISTRIBUTORE	DISTRIBUTOR			DCV40/4
2	16160051	FODERO X COMANDI SU TRAT.	BRACKET			
3	16121541	SUPPORTO DISTRIBUTORI	SUPPORT DISTRIBUTOR			
4	16121542	SUPPORTO DISTRIBUTORI	SUPPORT DISTRIBUTOR			
5	16121543	SUPPORTO DISTRIBUTORI	SUPPORT DISTRIBUTOR			
6	91138005	COPIGLIA A MOLLA x ESTER.	PIN			
7	16160052	FODERO X COMANDI A DIST.	BRACKET			
8	90808005	DADO AUTOBLOCCANTE	SELF-LOCKING NUT			M 8 ALTO
9	90007055	VITE T.E.	SCREW			M 8x25 ZN
10	90716005	RONDELLA	WASHER			Ø 8
11	99046091	ASTA LEVA	ROD			M 10x150
12	90007958	VITE T.E.	SCREW			M 8x40 ZN
13	99046128	COMANDO A DISTANZA	DRIVE CONTROL			TCC 5/2/ML/ML
13A	99046093	COMANDO A DISTANZA	DRIVE CONTROL			TCC 5/3/ML/ML
13B	99046189	COMANDO A DISTANZA	DRIVE CONTROL			TCC 5/4/ML/ML
14	99046057	KIT	KIT			TP 50 (TC 59)



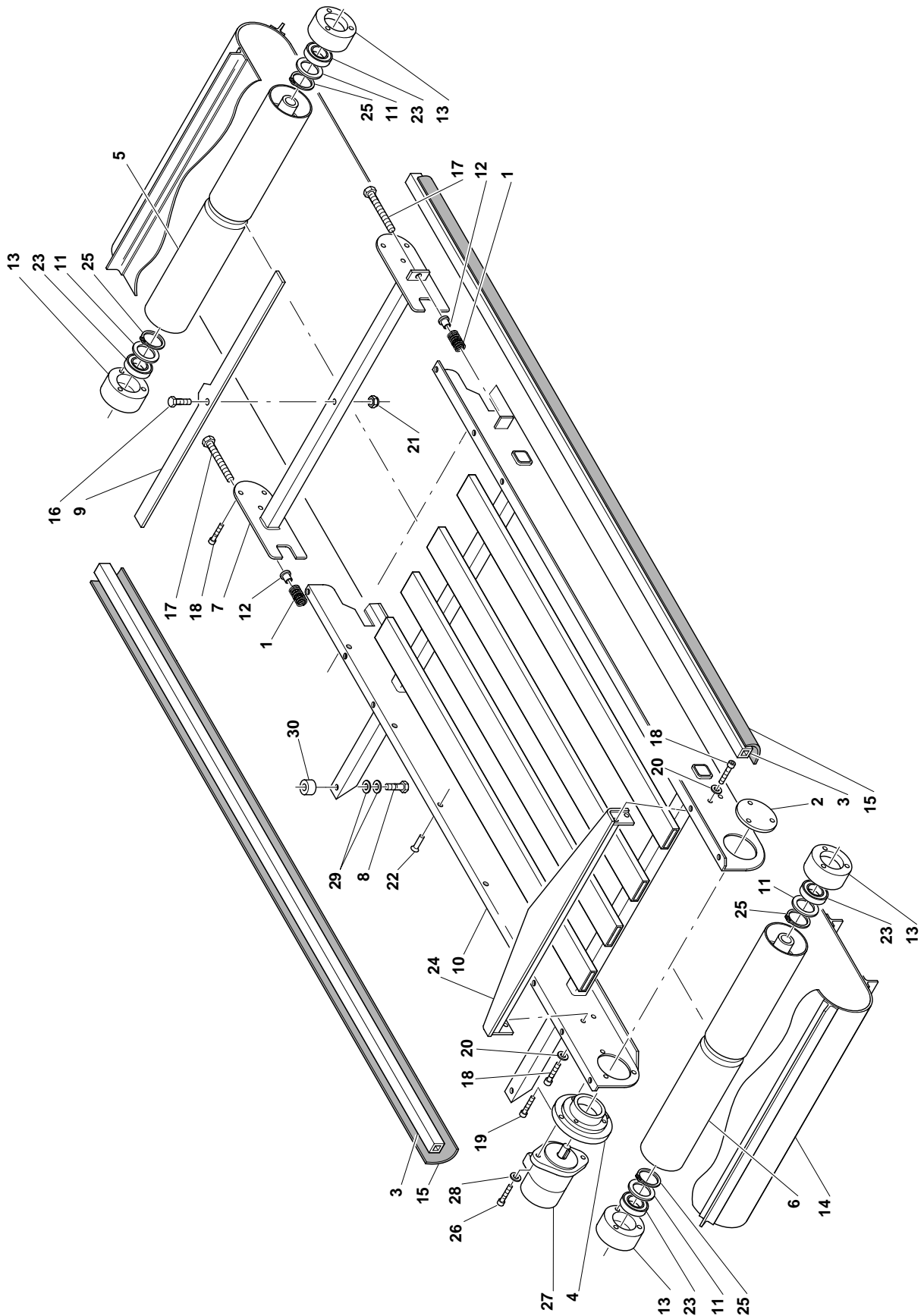
N. Pos.	N. COD.	DESCRIZIONE	DESCRIPTION	BENENNUNG	DESCRIPTION	NOTE NOTES
1	90000125	VITE T.E.	SCREW			14x50
2	90808008	DADO AUTOBLOCCANTE	SELF-LOCKING NUT			M14 ALTO
3	16121472	TIRANTE	TIE ROD			M14x1010
4	98400606	FORCELLA	FORK			M14x56 -L= 101
5	98400046	LEVA FRENO TIPO FRANCIA	BRAKE LEVER			
6	16120212	TIRANTE	TIE ROD			M10x100 ZN
7	90716008	RONDELLA PIANA	FLATT WASHER			Ø 14
8	90810012	DADO	NUT			M10
9	93053065	BRAKER CHAMBER	BRAKER CHAMBER			20"
10	90000124	VITE T.E.	SCREW			14x45
11	98400636	FORCELLA ASOLATA	FORK			M16x121
12	93053042	PRESA DI CONTROLLO	CONTROL SOCKET			M16x1,5
13	93053051	GIUNTO ROSSO CON PUNTAL.	JOINT			
14	93053052	GIUNTO GIALLO CON PUNTAL.	JOINT			
15	93053048	RONDELLA ALL.	WASHER			Ø 16
16	93053035	DIRITTO CON MOLLA	UNION			M16x1,5 T12
17	93053045	BUSSOLA DI RINFORZO	BUSH			Ø 8
18	90905045	RIVETTO	RIVET			Ø 4x11
19	16120002	MOLLA PER AGGANCIAMENTO	SPRING			
20	16120740	SUPPORTO FILTRO ARIA	FILTER SUPPORT			
21	93053032	FILTRO DI LINEA	FILTER			
22	16120817	FASCETTA PER SERBAT. ARIA	COLLAR			
23	90000060	VITE T.E.	SCREW			M8x50
24	90808005	DADO AUTOBLOCCANTE	SELF-LOCKING NUT			M8 ALTO
25	93053031	SERBATOIO ACCIAIO	TANK			25 L.
26	90808006	DADO AUTOBLOCCANTE	SELF-LOCKING NUT			M10 ALTO
27	90716006	RONDELLA PIANA	FLAT WASHER			Ø 10 ZN
28	93053033	VALVOLA DI SCAR. CONDENSA	EXHAUST VALVE			
29	93053049	RONDELLA ALL.	WASHER			Ø 22
30	93053041	PRESA DI CONTROLLO	CONTROL SOCKET			M22x1,5
31	90800514	DADO	NUT			M14
32	16121048	FORCELLA PER LEVA FRENI	FORK			
33	93053022	DIRITTO	CONNECTION			M22x1,5 T20
34	93053047	BUSSOLA DI RINFORZO	BUSH			Ø 16
35	93053017	TUBO RILSAN TPN	RILSAN PIPE			Ø 12x8
36	93053015	TUBO RILSAN TPN	RILSAN PIPE			Ø 20x16
37	93053039	PRESA DI CONTROLLO F.	CONTROL SOCKET			M18x1,5
38	93053066	TREVIE ORIENT.	CONNECTION			M16x1,5 T12
39	93053044	TAPPO	PLUG			M22x1,5
39A	93053024	TAPPO	PLUG			M16x1,5
40	93053053	SERVOAUTO CON RUBINETTO	VALVE			



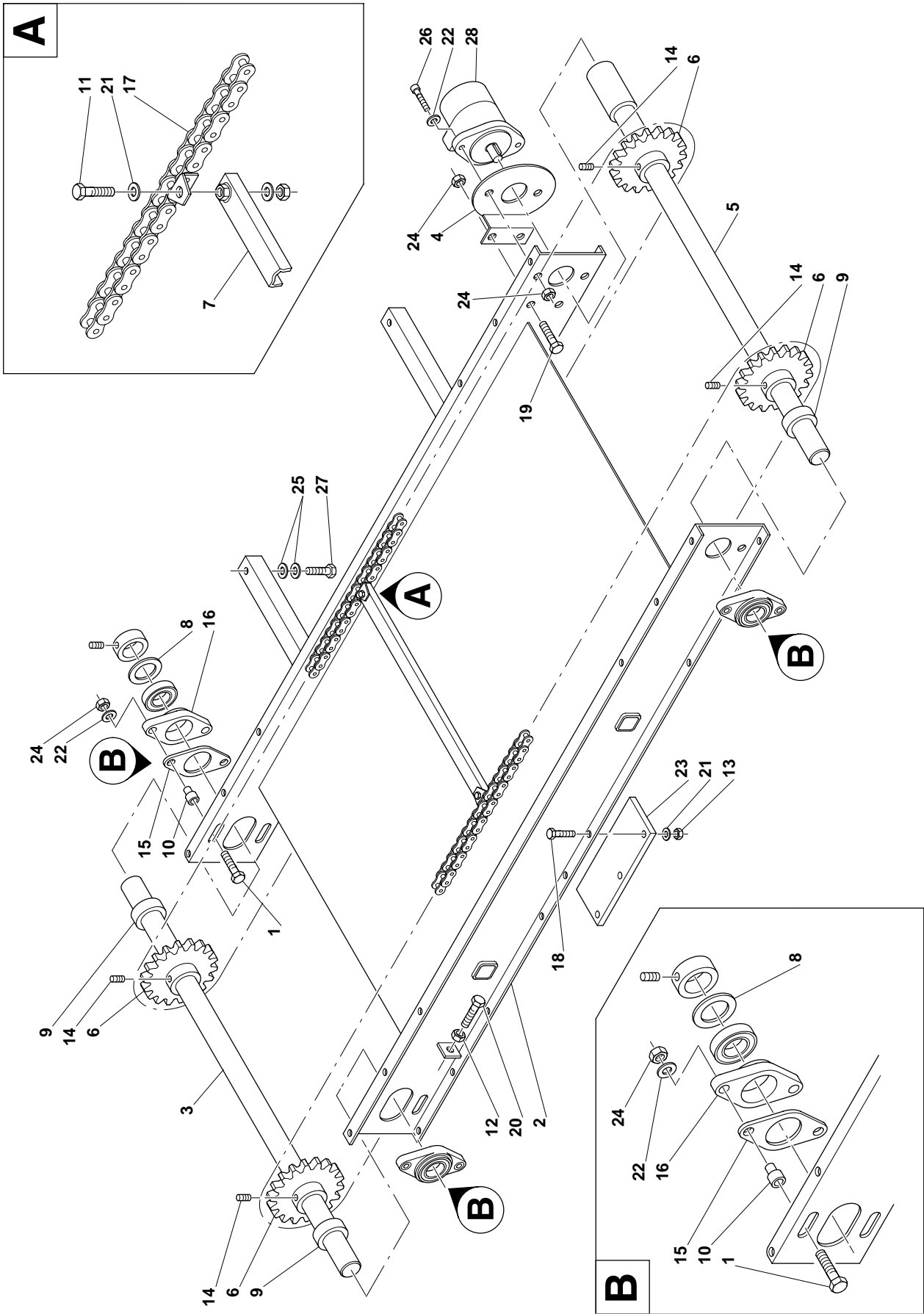
N. Pos.	N. COD.	DESCRIZIONE	DESCRIPTION	BENENNUNG	DESCRIPTION	NOTE NOTES
41	93053028	GOMITO ORIENTABILE	UNION			M22x1,5 T20
42	93053030	GOMITO ORIENTABILE	UNION			M16x1,5 T12
43	93109011	COLONNETTA CORTA	STUD BOLT			M/F 22x1,5
44	93053019	RACCORDO GOMITO	UNION			M22x1,5 T12
45	93053020	SPIRALE CON CODOLI	PIPE			T12x8 ROSSA
46	93053021	SPIRALE CON CODOLI	PIPE			T12x8 GIALLA
47	93053036	DIRITTO	CONNECTION			M16x1,5 T12
48	16121471	BILANCINO PER FRENI	COMPENSATOR			
49	96050044	ASSALE CON FRENI	AXLE WITH BRAKES			TG 300x60
50	96050046	ASSALE CON FRENI	AXLE WITH BRAKES			TG 300x90
51	93053016	RACCORDO DIRITTO	UNION			M 22x1,5 T12



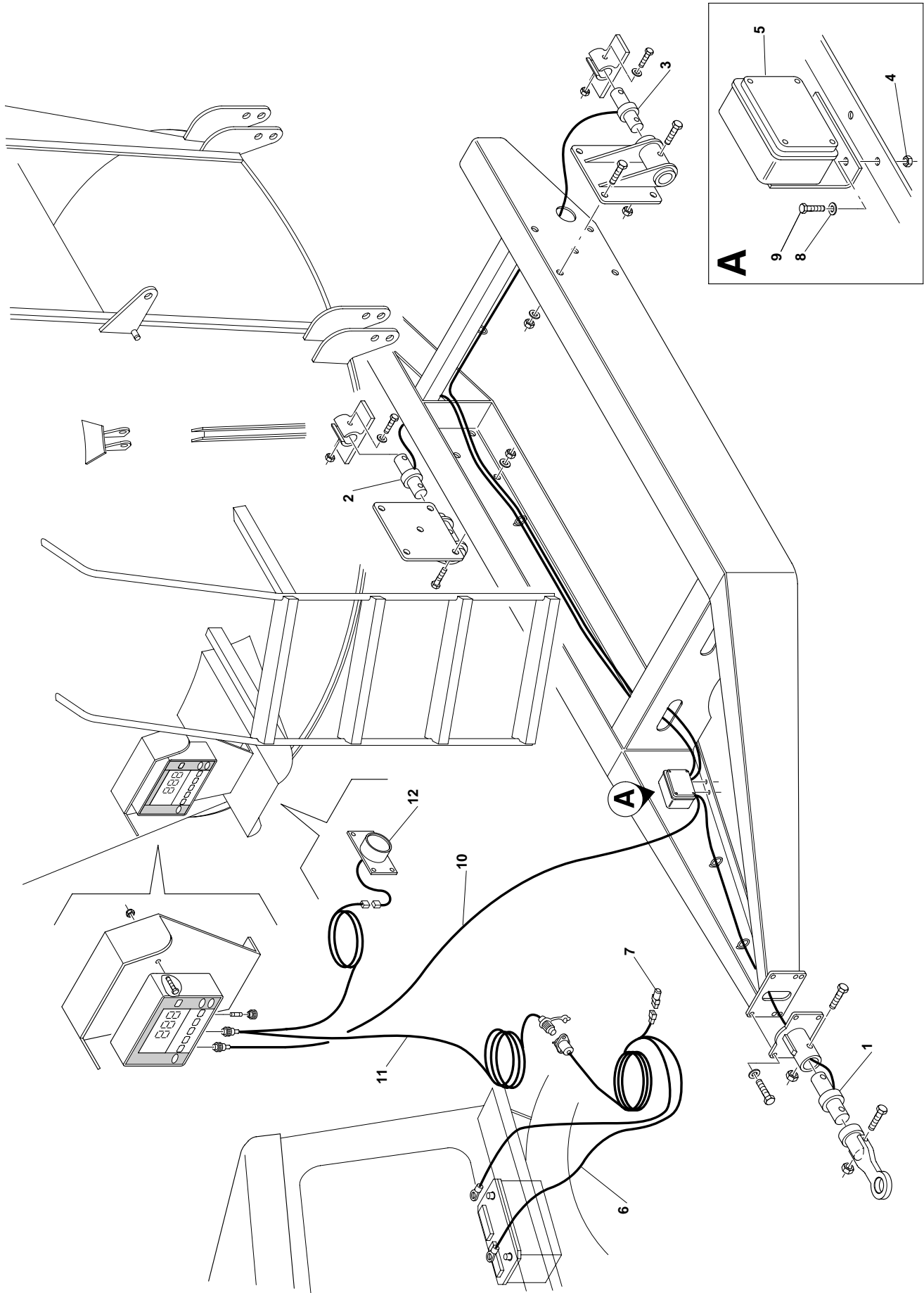
N. Pos.	N. COD.	DESCRIZIONE	DESCRIPTION	BENENNUNG	DESCRIPTION	NOTE NOTES
1	10000281	MOLLA A COMPRESSIONE	SPRING			L= 50
2	16120643	PIATTELLO DI CHIUSURA	CUP			
3	16140601	TUBO FISS. PROTEZIONE	PIPE			
4	16140320	FLANGIA ATTACCO MOTORE	FLANGE			
5	16140322	RULLO ANT. TELAIO TAPPETO	FRONT ROLLE			
6	16140323	RULLO POST. TELAIO TAPPETO	REAR ROLLE			
7	16140339	SUPPORTO RULLO ANT.TAPP.BIL.FRONT ROLLER SUPPORT				
8	90100315	VITE T.C.E.I	SCREW			14x30 ZN
9	16140364	RASCHIATORE RULLO BIL.	SCRAPER			G 20
10	16910268	TELAIO TAPPETO	CARPET FRAME			G 19
11	16340100	RONDELLA PROT. CUSCINETTO	WASHER PROTECTION			
12	16350017	GUIDA MOLLA	SPRING GUIDE			
13	16550064	SUPPORTO CUSCINETTO	BEARING SUPPORT			6008-2RS
14	16700250	NASTRO PVC CINGHIA	BELT			A-IN
15	16700249	PROTEZIONE TAPPETO	CARPET PROTECTION			G 19
16	90007058	VITE T.E.	SCREW			8x40 ZN
17	90007300	VITE T.E.	SCREW			10x70 ZN
18	90102260	VITE T.C.E.I	SCREW			8x20 ZN
19	90115538	VITE T.S.P.E.I.	SCREW			8x20 ZN
20	90716005	RONDELLA PIANA	FLATT WASHER			Ø 8
21	90808005	DADO AUTOBLOCCANTE	SELF-LOCKING NUT			M8 ALTO
22	90905990	RIVETTO ALLUMINIO	RIVET			Ø 4,8x11
23	92003214	CUSCINETTO	BEARING			6008 2RS1
24	16140348	SUPP.RULLO POST. TAPPETO	REAR TROLLER SUPPORT			
25	91100040	SEEGER ESTERNO	SEEGER			
26	90102282	VITE T.C.E.I	SCREW			10x30 ZN
27	99066101	MOTORE	MOTOR			BG 100
28	90716006	RONDELLA PIANA	FLATT WASHER			Ø 10
29	90716008	RONDELLA PIANA	FLATT WASHER			Ø 14
30	16121548	RONDELLA	WASHER			60X15



N. Pos.	N. COD.	DESCRIZIONE	DESCRIPTION	BENENNUNG	DESCRIPTION	NOTE NOTES
1	16120252	VITE T.T.	SCREW			M10
2	16140565	TELAIO TRAMOGGIA	CARPET FRAME			
3	16140568	ALBERO CONDOTTO	SHAFT			Ø 25
4	16140569	SUPPORTO MOTORE	MOTOR SUPPORT			
5	16140570	ASSIEME ALBERO MOTORE	MOTOR SHAFT			
6	16140571	PIGNONE PER RULLO	PINION			Z= 8
7	16140572	TRAVERSINO PER CATENE	BRACE			
8	16700015	RONDELLA DI TENUTA	WASHER			Ø 25/50
9	16340145	DISTANZIALE	SPACER			Ø 30
10	16340146	BOCCOLA DI CENTRAGGIO	BUSH			
11	90007053	VITE T.E.	SCREW			M8x20 ZN
12	90800512	DADO	NUT			M10
13	90808005	DADO AUTOBLOCCANTE	SELF-LOCKING NUT			M8 ALTO
14	91230237	SPINA ELASTICA	PIN			8x50
15	16121503	SPESSORE PER SUPPORTO	SUPPORT FLANGE			UCFL 205
16	92605205	SUPPORTO	SUPPORT			UCFL 205
17	95017001	CATENA	CHAIN			CA624/R70 L=3955
18	90007056	VITE T.E.	SCREW			M8x30 ZN
19	90007076	VITE T.E.	SCREW			M10x25 ZN
20	90007300	VITE T.E.	SCREW			M10x70 ZN
21	90716005	RONDELLA PIANA	FLAT WASHER			Ø 8
22	90716006	RONDELLA PIANA	FLAT WASHER			Ø 10
23	16700248	PATTINO PER CATENA	NYLON GLIDE			
24	90808006	DADO AUTOBLOCCANTE	SELF-LOCKING NUT			M10 ALTO
25	90716008	RONDELLA	WASHER			Ø 14 SP. 3
26	90102282	VITE T.C.E.I	SCREW			M10x30 ZN
27	90100315	VITE T.C.E.I	SCREW			M14x30 ZN
28	67000008	MOTORE	MOTOR			BG 80 NC 25



N. Pos.	N. COD.	DESCRIZIONE	DESCRIPTION	BENENNUNG	DESCRIPTION	NOTE NOTES
1	16820028	SENSORE	SENSOR			Ø 54 L= 2000
2	16820029	SENSORE	SENSOR			Ø 54 L= 4500
3	16820030	SENSORE	SENSOR			Ø 54 L= 4500
4	90808003	DADO AUTOBLOCCANTE	SELF-LOCKING NUT			M6 ALTO
5	99452068	CASSETTA DI GIUNZIONE	CONNECTION BOX			
6	99452082	CAVO CARICA BATTERIA	BATTERY CABLE			L= 4000
7	99452084	CONNETTORE 2 POLI	CONNECTOR			MASCHIO
8	90716003	RONDELLA PIANA	FLAT WASHER			Ø 6 ZN
9	90007033	VITE T.E.	SCREW			M6X20
10	99452079	CAVO PROLUNGA SENSORI	CABLE			L= 3800
11	99452105	CAVO ALIMENTAZIONE	CABLE			L= 6000
12	99452120	SIRENA ELETTRONICA	HORN			



N. Pos.	N. COD.	DESCRIZIONE	DESCRIPTION	BENENNUNG	DESCRIPTION	NOTE NOTES
1	93149002	TAPPO CARICO SFIATO	BREATHER PLUG			1/2"
2	93124005	RONDELLA RAME	COPPER WASHER			Ø 3/4"
3	93105007	RIDUZIONE	REDUCTION			M/F 3/4"-1/2"
4	16160443	BARILOTTO DI COMPENS.	TANK			
5	93148005	SPIA LIVELLO OLIO	LIVEL INDICATOR			1" AL
6	93053008	RACCORDO CONICO	UNION			T. 10/8 - 1/4"
7	93101005	NIPLO CONGIUNZIONE	NIPLO			3/4" GAS
8	16624021	TUBO	PIPE			Ø 3/4" L=1550
9	93053010	TUBO RILSAN	RILSAN PIPE			Ø 10x8 L=2000
10	93101002	NIPLO CONGIUNZIONE	NIPLO			3/8" GAS
11	93124002	RONDELLA RAME	COPPER WASHER			Ø 3/8"
12	93138107	RUBINETTO	COCK			3/8" F/F L= 42
13	91004011	FASCETTA	COLLAR			87-112 ZN
14	93105001	RIDUZIONE	REDUCTION			M/F 3/8"-1/4"

