

-  **COLTIVATORE A DENTI PESANTE**
-  **HEAVY TINES CHISEL**
-  **DECHAUMEUR A DENTS POLYVALENT**



Puma PF 300
350

PumaPD 400
500

COLTIVATORE A DENTI PESANTE HEAVY TINES CHISEL DECHAUMEUR A DENTS POLYVALENT



Il nuovo coltivatore a denti **Puma** di nuova generazione offre la soluzione ideale per le lavorazioni del terreno sia superficiali a 5 cm fino a 30 cm di profondità. Ha uno spirito dinamico, è uno strumento dalle alte performance agronomiche e gentile nei consumi.

- L'ideale per la lavorazione sulle stoppie.
- Ottima miscelazione dei residui dopo raccolta.
- Valido anche per la ristrutturazione del terreno in profondità.

Il puma permette di lavorare in velocità e sicurezza con la massima affidabilità e manutenzione ridotta.



Le nouveau déchaumeur à dents **Puma** de nouvelle génération offre une solution idéale pour le travail du sol superficiel de 5 cm à 30cm de profondeur.

De conception dynamique, cet outil à haute performance agronomique est économe en carburant.

- Idéal pour un travail sur chaume.
- Mélange intensif et régulier des débris végétaux après récolte.

- Travail profond de restructuration du sol.
Le Puma garantie une vitesse d'avancement élevée en alliant fiabilité et en entretien réduit.



*The new light cultivator **Puma** sets a new standard for the latest generation of tillers.*

With a working depth of 5 to 30 cm, thanks to its high performances it allows for a reduction of fuel consumption.

- *Best in stubbles*
 - *Best mixing of residues left after harvesting*
 - *Excellent for optimizing the soil structure in depth*
- Fast, safe and reliable does require very little servicing*



PUMA



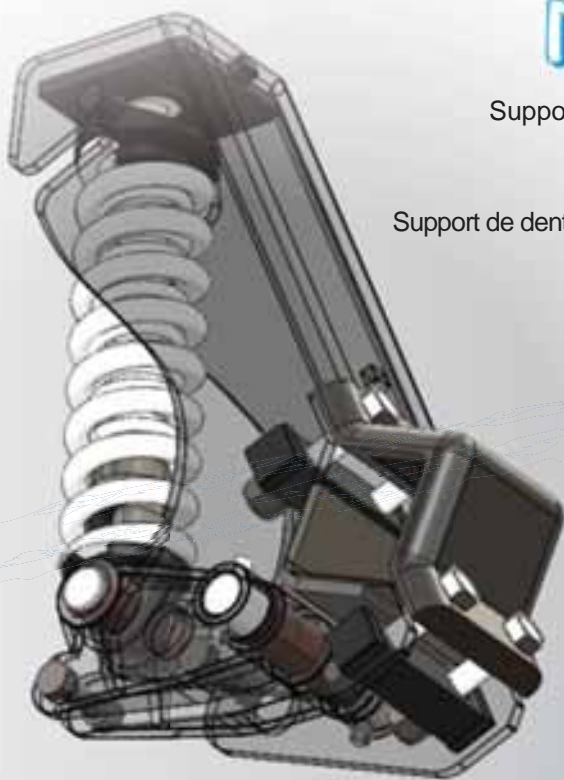
NO-STOP

Supporto vomere elastico reagisce a sollecitazioni
fino a

*Elastic Tine Support, takes stresses
up to*

Support de dent à haute limite d'élasticité avec effort à la pointe
jusqu'à

750 Kg.



Puma PF - PD

COLTIVATORE A DENTI PESANTE
HEAVY TINES CHISEL
DECHAUMEUR A DENTS POLYVALENT

 **IL COLTIVATORE A DENTI PUMA È PRODOTTO IN DUE MODELLI:**

Mod. PF a telaio rigido portato da 3.00 e 3.50 m.

Mod. PD a telaio pieghevole portato da 4.00 e 5.00 m. ed in versione trainata

News:

- Esclusivo sistema di sicurezza a doppia molla con carico sul vomere da 450 fino a 750 Kg
- Nuovi supporti ancora con esclusivo erobusto sistema di fissaggio al telaio
- Il sistema di snodo dei perni No-Grease è montato su boccole autolubrificanti a manutenzione ridotta, non necessita di ingrassaggio.
- Nuovi rulli elicoidiali a molla, Elix (EX) e nuovi rulli a dischi in acciaio, Disc Roller (DR)
- Originale e pratico il dispositivo per il correttore meccanico di profondità a blocchetti.



THE TINE CULTIVATOR PUMA IS AVAILABLE IN TWO DIFFERENT MODELS:

Model PF rigid, mounted, working width 3 m and 3.5 m

Model PD folding, mounted or trailed, working width 4 m and 5 m

News:

- Double spring safety system. Load on tine from 450 to 750 kg
- New tine support with innovative frame connection system
- New No-Grease pins system mounted on autolubricating bushes. Reduced servicing
- New helical spring roller Elix (EX) and new steel discs rollers, Disc Roller (DR)
- Innovative and user-friendly "block" depth control system

PD 400-500



PUMA



LE DÉCHAUMEUR À DENTS PUMA EST DISPONIBLE EN DEUX VERSIONS :

Mod. PF à châssis fixe porté de 3.00 et 3.50m

Mod. PD à châssis repliable porté et semi porté de 4.00 et 5.00m

Nouveautés :

- Système exclusif de sécurité mécanique à double ressort avec effort à la pointe de 450 à 750 kg.
- Nouveau support de fixation de la dent au châssis robuste.
- Le système d'articulation des axes No-Grease à bagues autolubrifiantes ne nécessite aucun entretien.
- Nouveau rouleau hélicoïdal à lames Elix (EX), et nouveau rouleau à disques d'acier Disc Roller (DR).
- Contrôle de la profondeur pratique et original par cales.

PF 300-350



COLTIVATORE RIGIDO PORTATO PER TRATTORI FINO A 220 HP

In figura è rappresentato il **Puma PF350** con rullo DR

RIGID CULTIVATOR MOUNTED FOR TRACTORS UP TO 220 HP

*In this image, the **Puma PF350** with DR roller*

DECHAUMEUR FIXE PORTE POUR TRACTEURS JUSQU'À 220 CV

Modèle présenté : **Puma PF350** avec rouleau DR

COLTIVATORE PIEGHEVOLE PORTATO O TRAINATO PER TRATTORI FINO A 300 HP

In figura è rappresentato il **Puma PD500** con rulli EX con l'apposito kit semiportato composto da : timone ed assale posteriore a comando idraulico, oltre che con kit ruote anteriori

FOLDING CULTIVATOR MOUNTED OR TRAILED FOR TRACTORS UP TO 300 HP

*In this image, the **Puma PD500** with EX rollers and the semi-mounted kit: bar and hydraulic rear axle. Also kit front wheels*

DECHAUMEUR REPLIABLE PORTE OU SEMI PORTE POUR TRACTEUR JUSQU'À 300 CV

Modèle présenté : **Puma PD500** avec rouleau EX avec kit semi porté composé du timon, de l'essieu de transport arrière à commande hydraulique et des roues de contrôle avant.

COLTIVATORE A DENTI PESANTE HEAVY TINES CHISEL DECHAUMEUR A DENTS POLYVALENT



Vomere con alette (profondità di lavoro superficiale)

Share with wings (for shallow operations)

Soc avec ailettes (profondeur de travail superficielle)

Vomere senza alette (profondità di lavoro profonda)

Share without wings (for deep operations)

Soc sans alette (profondeur de travail plus importante)



SISTEMA "NO-STOP"

Dente Puma progettato aggressivo e robusto per lavorare in sicurezza: per una penetrazione ottimale e con facilità.



"NO-STOP" SYSTEM

Innovative Puma Tine, tough but designed for safe operations and an excellent job



SYSTEME "NON-STOP"

La dent Puma a été conçue avec un profil agressif et robuste permettant de travail en toute sécurité tout en optimisant la pénétration facile dans le sol.



"No-Grease". Perni e snodi su speciali boccole autolubrificanti che non necessitano di particolare manutenzione.

"No-Grease". Pins and joints with special self-lubricant bushes. No need for servicing

"No-Grease". Axes et articulations montés sur bagues spéciales autolubrifiantes totalement dépourvus d'entretien.



Gruppo elastico composto da Molle doppie che agiscono perfettamente anche in condizioni di terreno particolarmente forte

Spring System: excellent also in tough soils

Ensemble composé de la sécurité non stop à double ressort parfaitement adapté en toutes conditions même sur sol particulièrement dur.



Esclusivo morso in diagonale con bulloni passanti, per semplice e sicuro bloccaggio sul telaio

Original diagonal joint for a safe easy and stable connection to the frame

Fixation exclusive en diagonale avec boulons passants pour un blocage simple et robuste sur le châssis.



Dente in acciaio speciale temperato, flessibile e di altissima resistenza

Special Tempered Iron Tine: flexible, elastic and strong

Dent en acier spécial trempé, flexible et à très haute résistance.



Punte, vomeri ed alette sono concepiti per un doppio trattamento del terreno; di fenditura in profondità e di miscelazione nella parte superiore.

Points, shares and wings are designed to accomplish a double task: crack the soil and mix the upper parts of the ground

Pointes, socs et ailettes sont conçus pour une utilisation double: Travail profond de fissuration ou superficiel pour un mélange homogène des résidus en surface.

PUMA



TELAIO

Telaio è costruito con profili tubolari in acciaio alto-resistenziale. Ampio spazio tra i denti longitudinale ($a = 700$ mm) e trasversale ($b = 900$ mm c.a.) permette il migliore scorrimento del terreno lavorato.



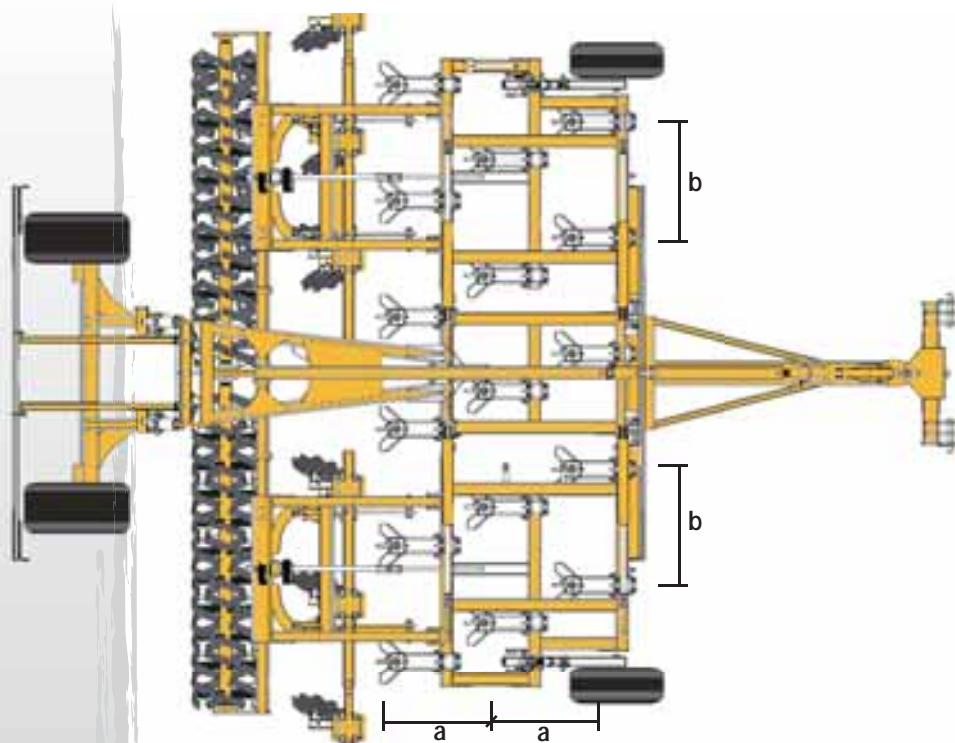
FRAME

High Strength Iron Tubular Frame. The distance between rows of tines longitudinally ($a = 700$ mm) and transversally ($b = 900$ mm) allows for a better flow of the processed soil.



CHASSIS

Le châssis est construit avec des tubes longitudinaux en acier à haute résistance. Grand dégagement entre dents longitudinal ($a = 700$ mm) et transversal ($b = 900$ mm) qui optimise le flux de terre travaillé.



DISCHI CONVOGLIATORI ± 460 mm

I dischi convogliatori sono montati su bracci con elementi elastici di sicurezza sono estremamente solidi ed efficaci, garantiscono un buon livellamento del suolo. I cuscinetti speciali non richiedono manutenzione. I dischi laterali dispongono di dispositivo per rientro in sagoma.



CONVEYOR DISCS ± 460 mm

Conveyor discs are mounted on arms with elastic safety blocks. Very strong and reliable for a perfect levelling of the soil. Special bearings do not need servicing. Lateral discs can be pulled back for minimum overall dimensions



DISQUES DE NIVELLEMENT ± 460 mm

Les disques de nivellement sont dotés d'une sécurité non stop sur silentblocs. Solides et efficaces, ils garantissent une finition de travail parfaite. Les moyeux sont munis de roulements spéciaux sont entretien. Les disques de bordures sont ajustables latéralement.



SISTEMA "FAST"

Semplice regolazione della profondità di lavoro tramite blocchetto (spessore) con 18 posizioni da scegliere



"FAST" SYSTEM

Working Depth easily adjustable by means of blocks in 18 different positions



SYSTEME "FAST"

Le réglage de la profondeur de travail simple et rapide avec des cales d'épaisseur offre 18 positions au choix.



COLTIVATORE A DENTI PESANTE HEAVY TINES CHISEL DECHAUMEUR A DENTS POLYVALENT



CONSUMI RIDOTTI

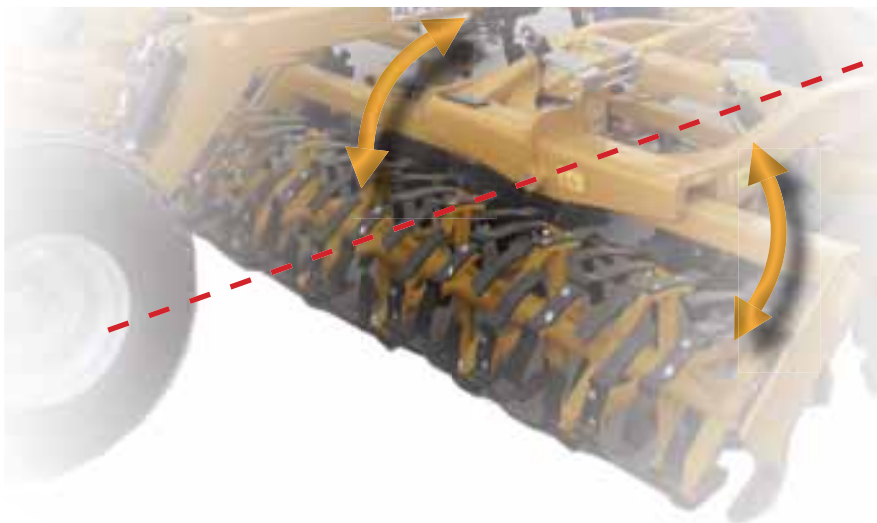
I coltivatori **Puma** è stato concepito per lavorare con il minimo di energia , l'obiettivo è stato raggiunto ed il risultato evidente lo troverete nei ridotti consumi di carburante.

REDUCED FUEL CONSUMPTION

Puma Cultivator has been designed to work efficiently, requiring very little energy. This shows in the very low rate of fuel consumption.

CONSUMATION REDUITE

Les déchaumeurs **Puma** ont été conçu pour limiter les besoins en énergie. L'objectif a été atteint et vous le trouverez en dans la réduction des coût en carburant.



RULLI OSCILLANTI

I coltivatori Puma mod.PD sono dotati di un esclusivo sistema di oscillazione dei rulli che si adattano al terreno permettendo una distribuzione dei pesi uniforme per tutta la larghezza

FLOTING ROLLERS

Puma Cultivators feature an innovative rollers floating system. Rollers will always be in contact with the soil no matter the contour of the ground allowing for a better weight distribution

ROULEAU OSCILLANT

Les déchaumeurs Puma Mod. PD sont dotés d'un système exclusif d'oscillation des rouleaux qui s'adaptent automatiquement au terrain en permettant une répartition des masses sur toute la largeur.



ATTACCHI E TRAINO

Attacchi al trattore con perni passanti e predisposti
2° 3° cat. per **Puma PF**
e di 3° - 4° cat. per **Puma PD**

THREE POINT HITCH AND TRAIL

Joint with pins.
Puma PF 2nd and 3rd category
Puma PD 3rd and 4th category

ATTELAGE ET ESSIEU DE TRANSPORT

Attelage au tracteur avec axes passants et prédisposés
Cat II et III pour **Puma PF**
Et Cat III et IV pour **Puma PD**



RULLO ELIX "EX" 540 mm.

Rullo con innovativo sistema di spirale ad elementi elastici per una pressione modellata ed omogenea su tutta la larghezza. E' indicato per terreni molli, sabbiosi o con piccole pietre ed anche un po' umidi.



ROLLER ELIX "EX" 540 mm.

Roller with an innovative spiral spring system for a smooth weight distribution. Best for soft, sandy, stony or wet soils



ROULEAU ELIX "EX" 540 mm.

Rouleau doté d'un innovant système à spirale et éléments d'acier élastiques pour une pression mesurée et homogène sur toute la largeur. Particulièrement bien adapté pour les terrains souples, sableux ou en présence de petites pierres ainsi qu'en condition légèrement humide.



RULLO DISC "DR" 600 mm.

Rullo costruito con robusti anelli in acciaio stampato per scaricare una pressione "in linea" anche sotto la superficie del terreno incrementando lo sbriciolamento. E' indicato per terreni forti ed asciutti



DISC ROLLER "DR" 600 mm.

Made of a series of pressed iron rings. It allows for a "inline" distribution of the pressure on the ground to increase the crumbling of the soil. Best for hard and dry soils



ROULEAU DISQUES "DR" 600 mm.

Rouleau à robustes billes d'acier trempé pour un ré-appui "en ligne" en surface et en profondeur pour favoriser l'émiettement du terrain. Conseillé pour des sols lourds et secs.



RULLO GABBIA "G" 580 mm.

Rullo a barre in acciaio, generalmente scelto per la sua leggerezza e per la miscelazione superficiale del terreno. E' adatto per terreni friabili e non particolarmente collosi.



CAGE ROLLER "G" 580 mm.

Iron Bar Roller. Light and very good for mixing the surface. Best for crumbly soils.



ROULEAU CAGE "G" 580 mm.

Rouleau à barre d'acier, généralement choisi pour son poids contenu et pour favoriser le mélange en surface. Conseillé pour des sols friables et peu collants.



COLTIVATORE A DENTI PESANTE
HEAVY TINES CHISEL
DECHAUMEUR A DENTS POLYVALENT



PUMA PF 300-350

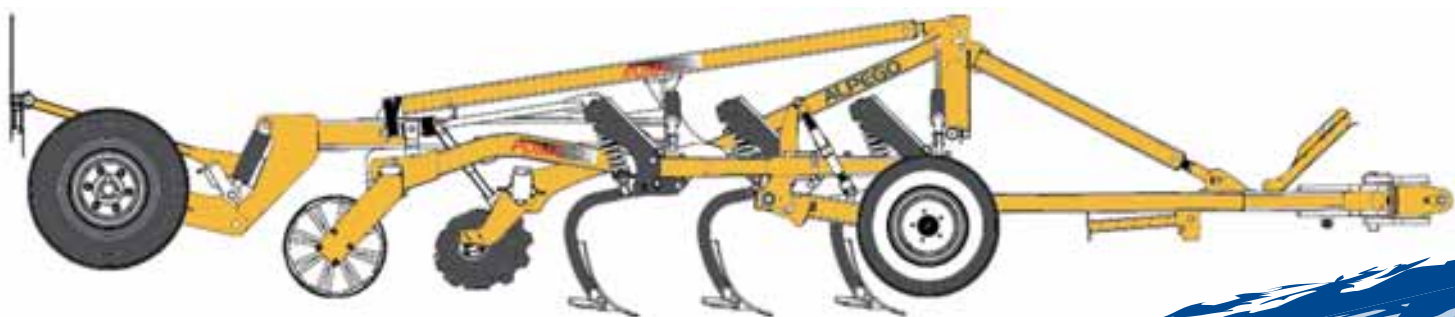


PUMA PD 400-500



Kit di trasformazione da portato a trainato per Puma PD
Kit mounted-to-trailed version for PUMA PD
Kit de transformation de porté à semi porté pour Puma PD

Kit ruote anteriori (a richiesta*), consigliate su
Puma PD500
KIT front wheels (on request), warmly suggested for*
Puma PD500
Paire de roues de contrôle avant (Option). Conseillé sur
Puma PD500



PUMA PD 400-500
Completo di accessori in versione semiportata
Complete with accessories for version semi-mounted
Toutes options en version semi portée



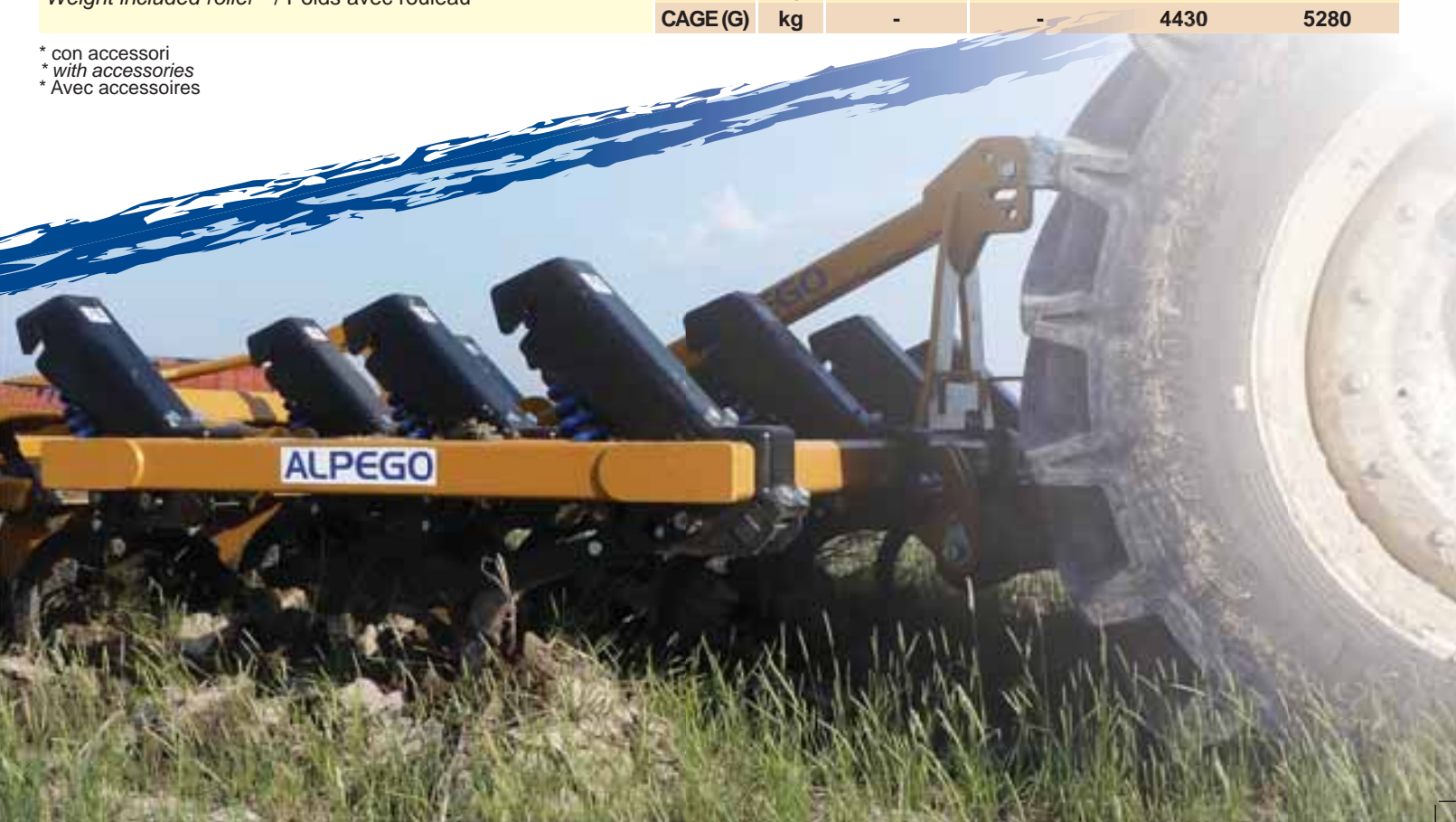


DATI TECNICI / TECHNICAL DATA / CARACTRERISTIQUES TECHNIQUES

VERSIONE PORTATA / MOUNTED VERSION / VERSION PORTEE			PF-300	PF-350	PD-400	PD-500
Potenza trattore / Power / Puissance tracteur		KW HP	90-150 120-200	100-165 135-225	115-180 160-250	150-220 200-300
Larghezza lavoro / Working width / Largeur de travail		mm	3000	3000	4000	5000
Larghezza trasporto / Overall dimension on the road / Largeur de transport		mm	3000	3500	2800	2800
Larghezza ingombro aperta / Overall dimension unfolded / Largeur totale hors tout		mm	3300	3800	4355	5825
Profondità di lavoro / Working depth / Profondeur de travail		mm	300	300	300	300
Denti / Tines / Dents		n°	10	12	13	16
Distanza scartamento punte sulla fila (b) / In-row distance between tines (b) / Espacement sur la rangée (b)		mm	900	870	915	930
Distanza tra le file (a) / Distance between rows (a) / Interrang (a)		mm	700	700	700	700
Passo tra i denti / Maximum distance between tines of consecutive rows / Pas entre les dents		mm	300	290	305	310
Lunghezza macchina / Length / Longueur de la machine		mm	3550	3550	3960	3960
Altezza macchina / Hight / Hauteur de la machine		mm	1575	1575	1640	1640
Peso macchina / Weight / Poids de la machine		kg	1670	1810	2460	3330
Peso con rullo / Weight included roller / Poids avec rouleau	ELIX (EX)	kg	2120	2320	3300	4140
	DISC (DR)	kg	2400	2620	3640	4686
	CAGE (G)	kg	1995	2204	2914	3942

VERSIONE TRAINATA / TRAILED VERSION / VERSION SEMI PORTEE			PF-300	PF-350	PD-400	PD-500
Lunghezza macchina / Legth / Longueur de la machine		mm	-	-	7640	7640
Peso con rullo * / Weight included roller * / Poids avec rouleau*	ELIX (EX)	kg	-	-	4640	5450
	DISC (DR)	kg	-	-	5060	6030
	CAGE (G)	kg	-	-	4430	5280

* con accessori
* with accessories
* Avec accessoires



ERPICI ROTANTI
POWER HARROWS
HERSES ROTATIVES

1.10 - 8.00 mt
50 - 500 HP



SEMINATRICI
SEED-DRILLS
SEMOIRS

2.50 - 8.00 mt
80 - 400 HP



TRINCIATRICI
FLAIL MOWERS
BROYEURS

1.10 - 3.20 mt
40 - 160 HP



FRESATRICI
ROTARY TILLERS
FRAISES ROTATIVES

1.60 - 4.00 mt
50 - 200 HP



RIPUNTATORI
SUBSOILERS
DÉCOMPACTEURS

1.60 - 5.00 mt
80 - 500 HP



ERPICI A DISCHI
DISC HARROW
DÉCHAMEURS À DISQUES

3.00 - 6.00 mt
120 - 350 HP



Immagine e dati inseriti nel presente catalogo non sono impegnativi e possono essere modificati in ogni momento senza obbligo di preavviso.
Illustrations, data and descriptions are not binding. The Manufacturer can modify them at any time without warning.
Les images et données techniques contenues dans ce catalogue ne sont pas contractuelles. Nous réservons de droit de modifier à tout moment nos machines et leurs accessoires.

Q10A00153 - DEPLIANT "Puma PF-PD"
IT-GB-FR 31/07/2012



Alpego S.p.a.
Via Torri di Confine, 6
36053 Gambellara (VI) Italy
Tel. +39 0444646100
Fax: +39 0444646199
www.alpego.com
info@alpego.com